

# งานปรับปรุงทาสีภายนอกอาคารพระประกอบกลกิจ และทากันซึมดาดฟ้า



LOCATION : 833 ถนน พระราม1 แขวงวังใหม่ เขตปทุมวัน กรุงเทพฯ

OWNER : สถาบันเทคโนโลยีปทุมวัน

ISSUED : Construction  
15 มีนาคม 2566

## ISSUED PACKAGE

- PROJECT STUDY
- PRESENTATION
- PRELIM DESIGN
- DESIGN DEVELOPMENT

- PERMISSION
- EIA SUBMISSION
- TENDER
- CONSTRUCTION

## DRAWING SET

- ARCHITECT
- STRUCTURE
- INTERIOR
- LANDSCAPE





# รายการประกอบแบบ ตามกฎกระทรวง ฉบับที่ 39 (พ.ศ. 2537)

## ผู้รับจ้างต้องจัดให้มีตามรายละเอียดดังนี้

- ต้องจัดให้มีอุปกรณ์แจ้งเหตุที่ระบบแจ้งเหตุอัตโนมัติ และแจ้งเหตุที่มือ เพื่อให้อุปกรณ์ส่งสัญญาณเตือนเพลิงไหม้
- ต้องจัดให้มีอุปกรณ์ส่งสัญญาณเตือนเพลิงไหม้ ที่สามารถส่งเสียงหรือสัญญาณโอดที่อยู่ในอาคาร ได้อันหรือรบกวนยंत्रหรือเครื่องใช้ไฟฟ้า
- ต้องจัดให้มีป้ายบอกขึ้น และป้ายบอกทางหนีไฟด้วยตัวอักษรขนาดใหญ่ไม่น้อยกว่า 10 เซนติเมตร หรือสัญลักษณ์ที่อยู่ในตำแหน่งที่มองเห็นได้ตลอดเวลา และต้องมีแสงสว่างจากกระบอกไฟฉายฉุกเฉินพอที่จะมองเห็นช่องทางหนีไฟ ขณะไฟไหม้
- ต้องจัดให้มีระบบจ่ายพลังงานไฟฟ้าสำรองฉุกเฉิน เช่น แบตเตอรี่ หรือเครื่องกำเนิดไฟฟ้าเป็นต้นแยกเป็นอิสระจากระบบที่ใช้ปกติ และสามารถทำงานได้โดยอัตโนมัติ เมื่อระบบจ่ายพลังงานปกติขัดข้องสามารถจ่ายพลังงานไฟฟ้าสำรองได้ไม่น้อยกว่า 2 ชั่วโมง สำหรับเครื่องแม่ข่ายและเครื่องออกฉุกเฉิน ทางเดิน ห้องโถง บันไดหนีไฟ และระบบสัญญาณเตือนเพลิงไหม้
- ต้องจัดให้มีเครื่องดับเพลิงแบบมือถือทุกประเภทไม่เกิน 45 เมตร และไม่น้อยกว่า ชั้นละ 1 เครื่อง ต้องติดตั้งให้ส่วนบนสุดของตัวเครื่องสูงจากพื้นอาคารไม่เกิน 1.50 เมตร ในที่มองเห็นสามารถอ่านคำแนะนำการใช้ได้ตลอดเวลา และต้องจัดอยู่ในสภาพที่ใช้งานได้ตลอดเวลา โดยมีชนิดและขนาดเครื่องดับเพลิงแบบมือถือ ดังนี้

ชนิดหรือประเภทของอาคาร	ชนิดของเครื่องดับเพลิง	ขนาดบรรจุไม่น้อยกว่า
(1) ห้องแถว ตึกแถว บ้านแถว บ้านเช่า ที่มีครัวสูงไม่เกิน 2 ชั้น	(1) น้ำอัดลมดับเพลิง (2) ก๊าซ - โซดา (3) โฟมเคมี (4) คาร์บอนไดออกไซด์ (5) ผงเคมี (6) เอเลทอน (KALON 1211)	10 ลิตร 10 ลิตร 10 ลิตร 3 กิโลกรัม 3 กิโลกรัม 3 กิโลกรัม
(2) อาคารอื่นนอกจากอาคารตาม (1)	(1) ก๊าซ - โซดา (2) โฟมเคมี (3) คาร์บอนไดออกไซด์ (4) ผงเคมี (5) เอเลทอน (KALON 1211)	10 ลิตร 4 กิโลกรัม 4 กิโลกรัม 4 กิโลกรัม 4 กิโลกรัม

## ต้องจัดให้มีระบบแจ้งเหตุในอาคารตามความเข้มของแสงสว่าง ดังนี้

ลำดับ	สถานที่ (ประเภทการใช้)	หน่วยความเข้มของแสง
1.	ห้องตรวจ	100 (LUX)
2.	ช่องทางเดินภายในอาคารอยู่ด้วยพร้อม	100 (LUX)
3.	ห้องพักในโรงแรมหรืออาคารอยู่อาศัยรวม	100 (LUX)
4.	ห้องน้ำ - ห้องส้วมของโรงงาน โรงเรียน สำนักงาน หรืออาคารอยู่อาศัยรวม	100 (LUX)
5.	โรงแรมที่พัก (บริเวณที่นั่งสำหรับคนดูขณะที่ไม่มีการแสดง)	100 (LUX)
6.	ช่องทางเดินภายในโรงงาน โรงเรียน สำนักงาน หรือสถานพยาบาล	200 (LUX)
7.	สถานีขนส่งมวลชน (บริเวณที่พักรถโดยสาร)	200 (LUX)
8.	โรงงาน	200 (LUX)
9.	ห้องส้วม	200 (LUX)
10.	ตลาด	200 (LUX)
11.	ห้องน้ำ - ห้องส้วมของโรงแรม สถานพยาบาล สถานีขนส่งมวลชน ห้องส้วมสาธารณะ หรือ ตลาด	200 (LUX)
12.	ห้องสมุด ห้องเรียน	300 (LUX)
13.	ห้องประชุม	300 (LUX)
14.	บริเวณที่ทำงานในสำนักงาน	300 (LUX)

## ต้องจัดให้มีระบบระบายอากาศตามอัตราระบายอากาศโดยวิธีกล หรือ ระบายอากาศในกรณีที่มีระบบปรับอากาศ ดังนี้

ลำดับ	สถานที่ (ประเภทการใช้)	อัตราการระบายอากาศไม่น้อยกว่าจำนวนเท่าของปริมาณของห้องใน 1 ชั่วโมง
1.	ห้องน้ำ - ห้องส้วมของที่พักอาศัยหรือสำนักงาน	1
2.	ห้องน้ำ - ห้องส้วมของอาคารสาธารณะ	4
3.	ห้องตรวจที่อยู่ต่ำกว่าระดับพื้นดิน	4
4.	โรงงาน	4
5.	โรงแรมที่พัก	4
6.	อาคารพาณิชย์	4
7.	ห้างสรรพสินค้า	4
8.	สถานที่จำหน่ายอาหารและเครื่องดื่ม	7
9.	สำนักงาน	7
10.	ห้องพักในโรงแรมหรืออาคารชุด	7
11.	ห้องพักของที่พักอาศัย	12
12.	ห้องครัวของสถานที่จำหน่ายอาหารและเครื่องดื่ม	24



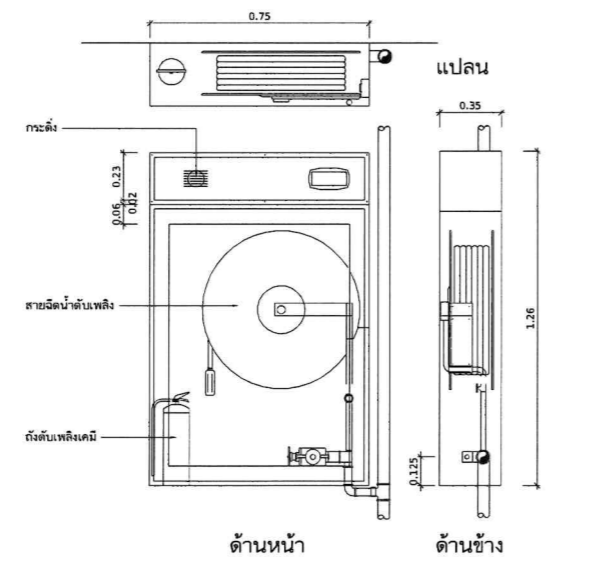
ป้ายบอกทางหนีไฟ มีไฟเรืองแสงตลอดเวลา

2 ป้ายบอกชั้นสแตนด์เลสเตวเลขเปลี่ยนไปตามชั้น ติดสูงจากพื้น 1.80 เมตร แบบขยายป้ายบอกชั้น

## ตารางแสดงอัตราการระบายอากาศโดยวิธีกล

ลำดับ	สถานที่ (ประเภทการใช้)	ลูกบาศก์ / ชั่วโมง / ตารางเมตร
1.	นันทนาการ	2
2.	โรงงาน	2
3.	สำนักงาน	2
4.	สถานอาบอบนวด	2
5.	สถานที่สำหรับตัดต่อธุรกิจธนาคาร	2
6.	ห้องพักในโรงแรมหรืออาคารชุด	2
7.	ห้องปฏิบัติการ	2
8.	ร้านค้าปลีก	3
9.	สถานกีฬาในร่ม	3
10.	โรงแรมที่พัก (บริเวณที่นั่งสำหรับคนดู)	4
11.	ห้องเรียน	4
12.	สถานบริการร่างกาย	5
13.	ร้านเสริมสวย	5
14.	ห้องประชุม	6
15.	ห้องน้ำ - ห้องส้วม	10
16.	สถานที่จำหน่ายอาหารและเครื่องดื่ม (ห้องปรับอากาศ)	10
17.	ไนท์คลับ บาร์ หรือ สถานศึกษา	10
18.	ห้องครัว	30
19.	สถานพยาบาล	
	- ห้องคนไข้	2
	- ห้องผ่าตัดและห้องคลอด	8
	- ห้องช่วยชีวิตฉุกเฉิน	5
	- ห้อง ไอ.ซี.ยู และ ห้อง ซี.ซี.ยู.	5

สัญลักษณ์	ความหมาย
⊗	ระดับเพลิงไหม้ชนิดมือถือ ติดตั้งโดยส่วนบนสุดของถังสูงจากพื้นไม่เกิน 1.50 เมตร
M	อุปกรณ์แจ้งเหตุเพลิงไหม้แบบมือถือ
H S	อุปกรณ์แจ้งเหตุเพลิงไหม้แบบอัตโนมัติ
B	อุปกรณ์ส่งสัญญาณเสียงเตือนไฟไหม้
EXIT	ป้ายบอกทางหนีไฟ
2	ป้ายบอกชั้น
○ ○	ไฟต่ำของฉุกเฉิน



แบบขยายการติดตั้งตู้ดับเพลิง ( F.H.C.)

# มาตรการป้องกันอันตราย และ เหตุเดือดร้อนรำคาญระหว่างก่อสร้าง

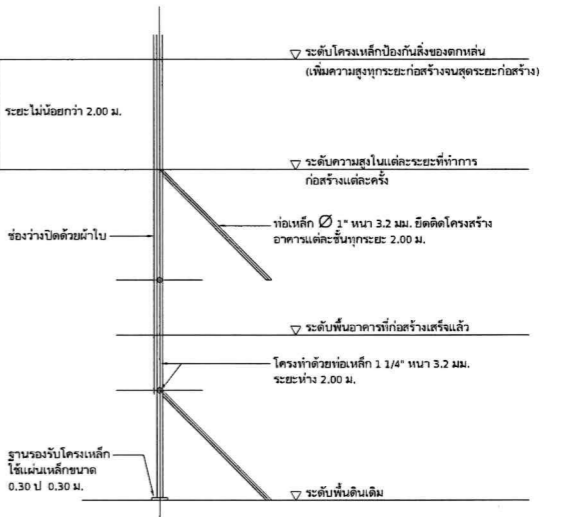
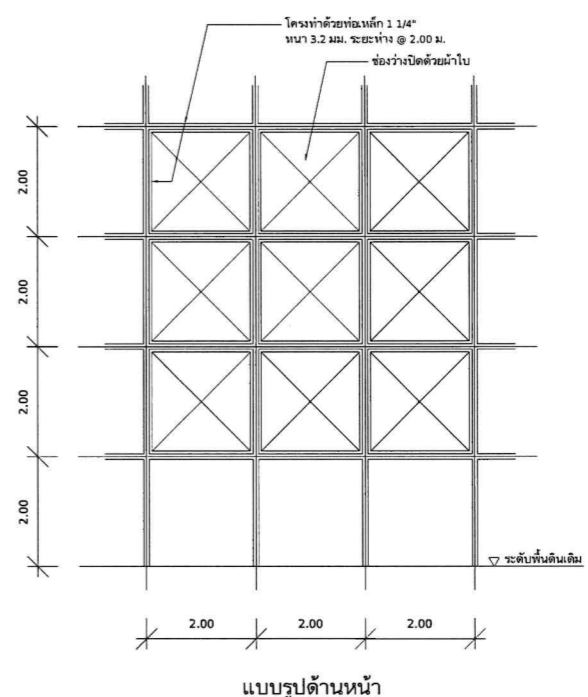
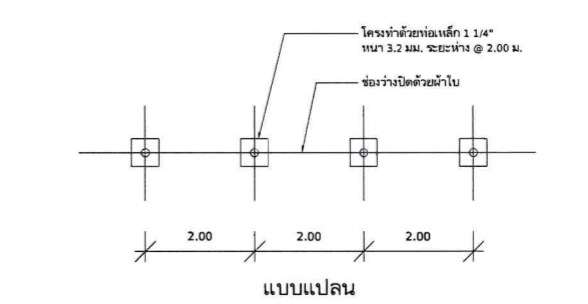
## ตามประกาศ กรุงเทพมหานคร ลง วันที่ 23 กันยายน 2539

- ในระหว่างทำการก่อสร้างจะต้องมีมาตรการต่าง ๆ ที่ปฏิบัติด้วยความระมัดระวังเพื่อป้องกันการเดือดร้อนรำคาญซึ่งอาจเกิดขึ้นได้กับชีวิตและทรัพย์สินของบุคคลและผู้อยู่อาศัยในบริเวณใกล้เคียง ดังนี้
- ป้องกันการรบกวนเสียงกีดกันการพักผ่อนและเสียงรบกวนจากกิจกรรมที่อยู่นอกพื้นที่ก่อสร้าง ดังนี้
    - 1.1 ติดตั้งแผ่นกันเสียง (SHEET PILE) ซึ่งมีขนาดเพียงพอที่จะรับน้ำหนักของดิน และน้ำหนักของสิ่งก่อสร้างรวมทั้งน้ำหนักจมน้ำดินได้เพียงพอ โดยจะต้องออกแบบให้มีมาตรการการรับน้ำหนักของสิ่งเหล่านี้ด้วยการค้ำยัน (BRACING) ให้เพียงพอ
    - 1.2 การเจาะน้ำ (PREBORING) ก่อนตอกเสาเข็มให้ใช้วิธีการเจาะน้ำก่อนเพื่อลดการสั่นสะเทือนและแรงดันในดินข้าง
    - 1.3 การจัดลำดับการตอกเสาเข็ม (PILE DRIVING SEQUENCE) โดยการวางลำดับการตอกเสาเข็มให้เกิดแรงสั่นสะเทือนข้างกระจายออกไปในทิศทางที่มีสิ่งปลูกสร้างน้อยที่สุด
  - การป้องกันความเสียหายซึ่งเกิดจากเสียงดัง ดังนี้
    - 2.1 กำกับเสียงดังที่ตรวจวัดโดยรอบพื้นที่ที่จะทำการก่อสร้างอาคาร และติดตั้งป้ายห้ามมิให้ผู้ที่ไม่เกี่ยวข้องเข้าใกล้ในบริเวณที่ก่อสร้าง โดยสูงไม่ต่ำกว่า 2 เมตร
    - 2.2 จำกัดชั่วโมงการทำงานที่ก่อสร้างอย่างน้อย 2.00 ม. โดรนอย ในส่วนที่ระยะห่างไม่ถึง 2.00 ม. ให้ใช้ผ้าใบมากที่เสียงที่จะทำได้
    - 2.3 คนงานที่เกี่ยวข้อง หรือปฏิบัติงานในบริเวณที่ก่อสร้าง ให้ปฏิบัติตามประกาศกระทรวงมหาดไทย เรื่องความปลอดภัยในการทำงานก่อสร้างโดยเคร่งครัด
    - 2.4 จัดให้มีคู่มือชี้แจงวิธีปฏิบัติแก่คนงาน และป้องกันผู้เกี่ยวข้องกีดกันการก่อสร้าง
    - 2.5 การทิ้งของ หรือน้ำรวมกับน้ำ หรือวัตถุปฏิกิริยาเคมีหรือสารอันตรายอื่นใด เว้นแต่จะได้รับการอนุญาตเป็นหนังสือ
  - จัดทำประกันภัยสำหรับชีวิตและทรัพย์สิน ของบุคคลที่เกี่ยวข้องกับงานก่อสร้าง
  - ดำเนินการแนวเขตป้องกันอันตราย ให้ใช้เครื่องหมาย ติดตั้งรั้วแนวเขตดิน และแจ้งช่องว่างด้วยป้าย ดูบนขยาย
  - การก่อสร้างจะกระทำให้เกิดเสียงดังเกินกว่า 75 เดซิเบล ในระหว่าง 30 ม. ไม่ได้
  - ห้ามก่อสร้าง รั้วกั้นให้เกิดขึ้นและแจ้ง ขบวนการผู้เกี่ยวข้องข้างเคียงระหว่าง 22.00 ถึง 06.00 น. เว้นแต่จะได้รับการป้องกัน และได้รับการเห็นชอบจากผู้ว่าราชการกรุงเทพมหานคร
  - ห้ามติดตั้ง ก่อ หรือ เก็บเครื่องมือ เครื่องใช้ วัตถุก่อสร้าง หรือชิ้นส่วนโครงสร้างที่สาธารณะ

## ข้อกำหนดความปลอดภัยและลักษณะของบันไดหนีไฟ

- บันไดหนีไฟต้องมีบันไดหนีไฟโดยรอบกึ่งวงกลมขนาด 20 ซม. จากบันไดหนีไฟ
- ตัวบันได ลูกขึ้น เป็นคอนกรีตเสริมเหล็ก ราวจับบันไดเหล็กทาสี
- ประตูสำหรับบันไดหนีไฟ มีขนาด 0.90 x 2.00 ม. มีลักษณะดังนี้
  - : บานประตูควรมีบานเป็นเหล็ก สามารถทนไฟได้ 2 ชม.
  - : บานประตูทุกบานติดตั้งอุปกรณ์เปิดประตูแบบผลักเปิดโดยอัตโนมัติ
  - : ติดตั้งอุปกรณ์ปิดประตูอัตโนมัติทุกบาน
- ภายในช่องบันไดหนีไฟ ติดตั้งป้ายแสดงขึ้นด้วยตัวอักษรสีแดง
- ภายในช่องบันไดหนีไฟ ติดตั้งไฟแสงสว่างฉุกเฉินด้วยกำลังไฟต่ำลงเป็นเวลา 2 ชม. และทำงานโดยอัตโนมัติเมื่อไฟดับ
- ช่องทางเดินไปขึ้นบันไดหนีไฟ ติดตั้งป้ายเรืองแสง มีข้อความว่า "บันไดหนีไฟ" พร้อมลูกศรไปยังบันไดหนีไฟ และหน้าประตูบันไดหนีไฟ ติดตั้งป้ายแสงสว่างด้วยกำลังไฟต่ำสว่างหรือมีข้อความว่า "ทางออก"
- หน้าประตูบันไดหนีไฟ ติดตั้งไฟแสงสว่างฉุกเฉินด้วยกำลังไฟต่ำลงเป็นเวลา 2 ชม. เพื่อใช้ส่องสว่าง
- ทางหนีไฟทางอากาศที่หน้าเครื่องหมายและติดตั้งไฟสัญญาณอัตโนมัติในการอำนวยความสะดวกในการลงจอดของเฮลิคอปเตอร์
- ต้องจัดให้มีแผนผังของอาคารแต่ละชั้นติดไว้บริเวณห้องโถงลิฟต์ทุกแห่งของแต่ละชั้นนั้นในตำแหน่งที่ชัดเจนและบริเวณที่ขึ้นลงของอาคารต้องติดไว้แผนผังของอาคารทุกชั้นกับบันไดไว้ เพื่อให้สามารถตรวจสอบได้โดยสะดวก
- แผนผังอาคารประกอบด้วย
  - 1) ตำแหน่งของห้องทุกห้องของชั้นนั้น
  - 2) ตำแหน่งที่ติดตั้งตู้จ่ายน้ำดับเพลิงหรือหัวต่อสายฉีดน้ำดับเพลิงและอุปกรณ์อื่นของชั้นนั้น
  - 3) ตำแหน่งประตูหรือทางหนีไฟของชั้นนั้น
  - 4) ตำแหน่งลิฟต์ดับเพลิงของชั้นนั้น
- จัดให้มีวัสดุทนไฟปิดกั้นช่องว่างต่างๆ ระหว่างชั้นทุกชั้นของอาคารตามข้อบัญญัติกรุงเทพมหานคร ( พ.ศ. 2544 ) ข้อ 81

## แบบแสดงแนวป้องกันอันตรายในการก่อสร้างอาคาร



แบบรูปตัดขวาง

PROJECT No. \_\_\_\_\_

งานปรับปรุงสภาพภายนอกอาคารพระประภคภคกิจ และทาสีอาคารฟ้า

LOCATION : 833 ถนน พระราม 1 แขวงวังใหม่ เขตปทุมวัน กรุงเทพฯ

OWNER : \_\_\_\_\_

สถาปนิกเทคโนโลยีปทุมวัน

TITLE : \_\_\_\_\_

ARCHITECTS : \_\_\_\_\_

CIVIL & STRUCTURAL ENGINEERS : \_\_\_\_\_

MECHANICAL & ELECTRICAL ENGINEERS \_\_\_\_\_

ELECTRICAL ENGINEERS : \_\_\_\_\_

MECHANICAL ENGINEERS : \_\_\_\_\_

SANITARY ENGINEERS : \_\_\_\_\_

INTERIOR DESIGNER : \_\_\_\_\_

LANDSCAPE DESIGNERS : \_\_\_\_\_

CHECKED BY : Checker  
DRAWN : ชาญวิทย์ ศุภะภาณีพรหม

Construction

No.	DESCRIPTION	DATE

DRAWING TITLE

รายการประกอบแบบทั่วไป, มาตรการป้องกันอันตราย

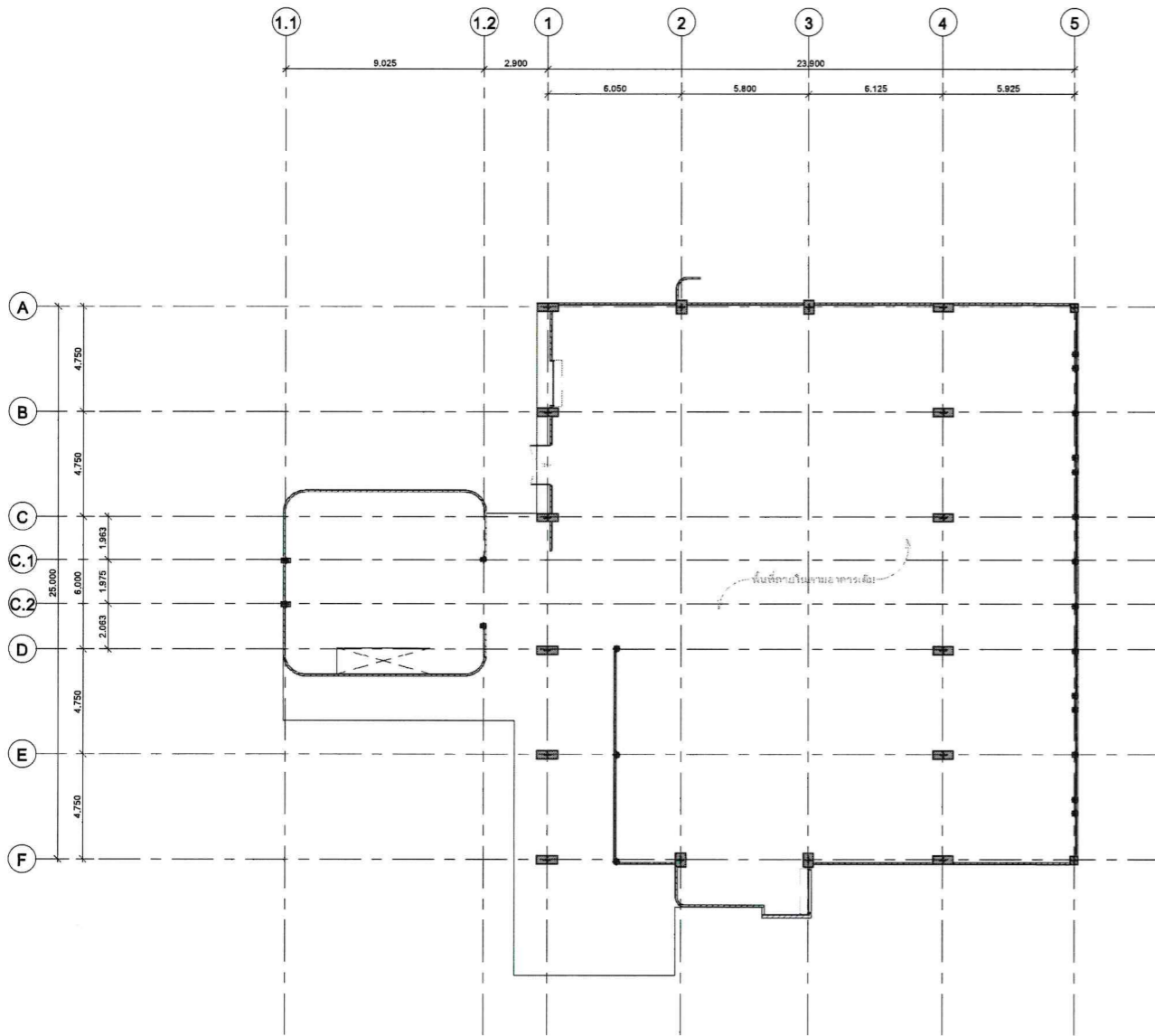
DRAWING No. **A1-02**

DATE : 15 มีนาคม 2566 SCALE : AS SHOWN

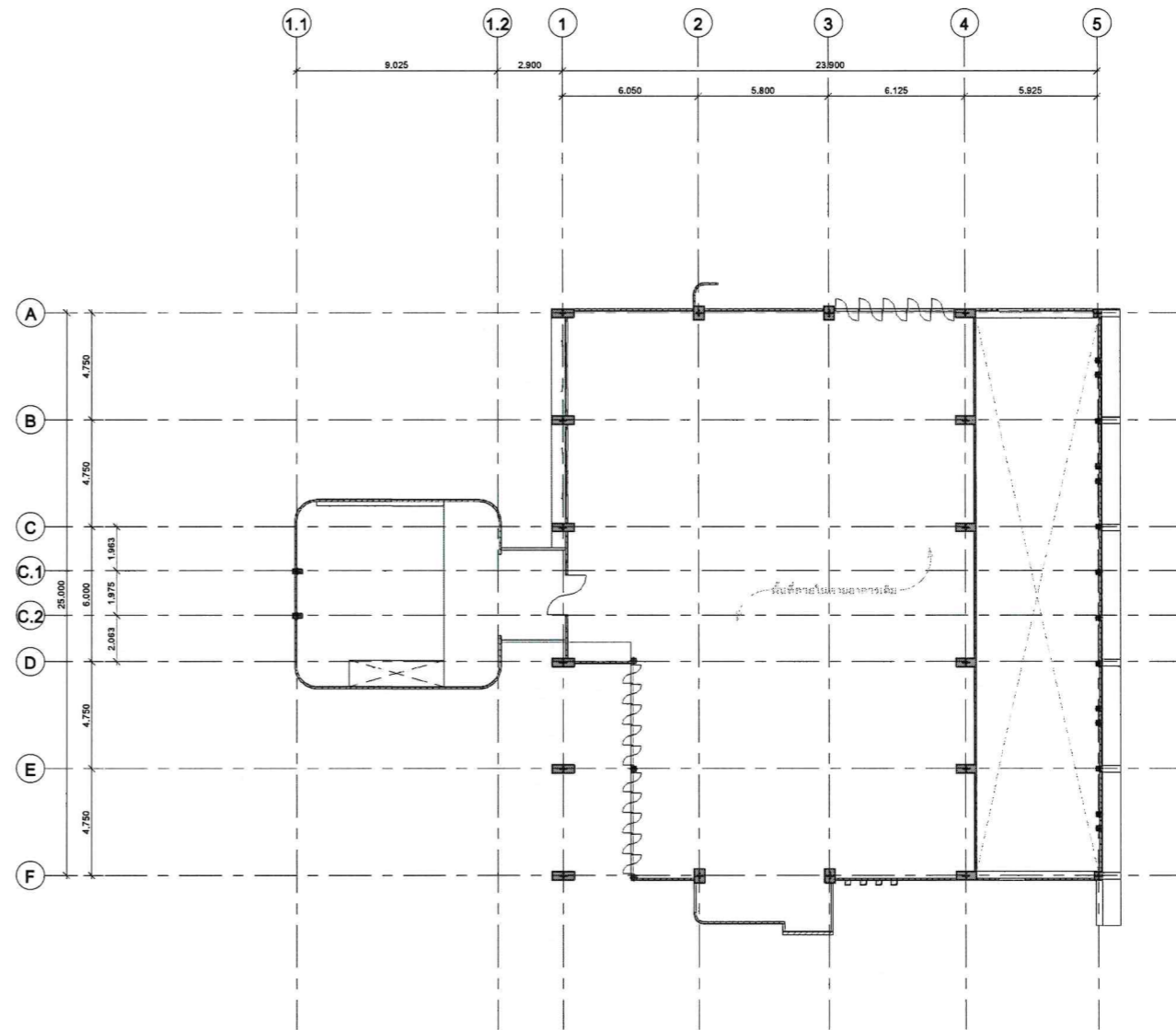
All drawings are the property of Innovative Design & Architecture Co., Ltd. or its client. No part of this drawing may be used or reproduced without specific permission. All the dimensions are based on figures given. Do not measure by scale.



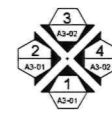
No.	DESCRIPTION	DATE



1 ผังพื้นที่ 1  
1 : 150



2 ผังพื้นที่ 2  
1 : 150



SPEC FLOOR :

F1. พื้น ค.ส.ล.เต็ม หรือ หลังคา ค.ส.ล.เต็ม ทำน้ำยาบ่มซีเมนต์ โทโปลิซึมขาว Ficoat ,กันซึมระเบียง โทโปลิซึมทา, ห้องที่ระเบียง ทำสีโพลีเอสเตอร์สีเทา , ขอบพื้น สีชมพู หรือเทียบเท่า (พร้อมขูดลอก ขัดล้าง ทำความสะอาดผิวปูนเก่า ก่อนทาทามมาตรฐานผู้ผลิต )

SPEC WALL :

1.ผนังอาคารเดิม (ทำสีโพลีเอสเตอร์สีเทา) ผนังอาคารเดิมทาสีขาว 100% มอก.2321-2564 หรือเทียบเท่า พร้อมฉนวนใยหิน (พร้อมขูดลอก ขัดล้าง ทำความสะอาดผิวปูนเก่า ก่อนทาทามมาตรฐานผู้ผลิต )  
2.ผนังอาคารเดิม ผนังระเบียง (ทำสีโพลีเอสเตอร์สีเทา) ผนังอาคารเดิมทาสีขาว 100% มอก.2321-2564 หรือเทียบเท่า พร้อมฉนวนใยหิน (พร้อมขูดลอก ขัดล้าง ทำความสะอาดผิวปูนเก่า ก่อนทาทามมาตรฐานผู้ผลิต )

SPEC DOOR/WINDOW :

1.งานประตู-หน้าต่างอาคาร อนุมัตินิยม หรือ เหล็ก เติม (ทำสีโพลีเอสเตอร์สีเทา หรือเทียบเท่า)  
2.งานประตูม้วน ทำสีเทาโรงงาน หรือเทียบเท่า  
3.งานราวกันตก งานเหล็ก (ทำสีโพลีเอสเตอร์สีเทา หรือเทียบเท่า)

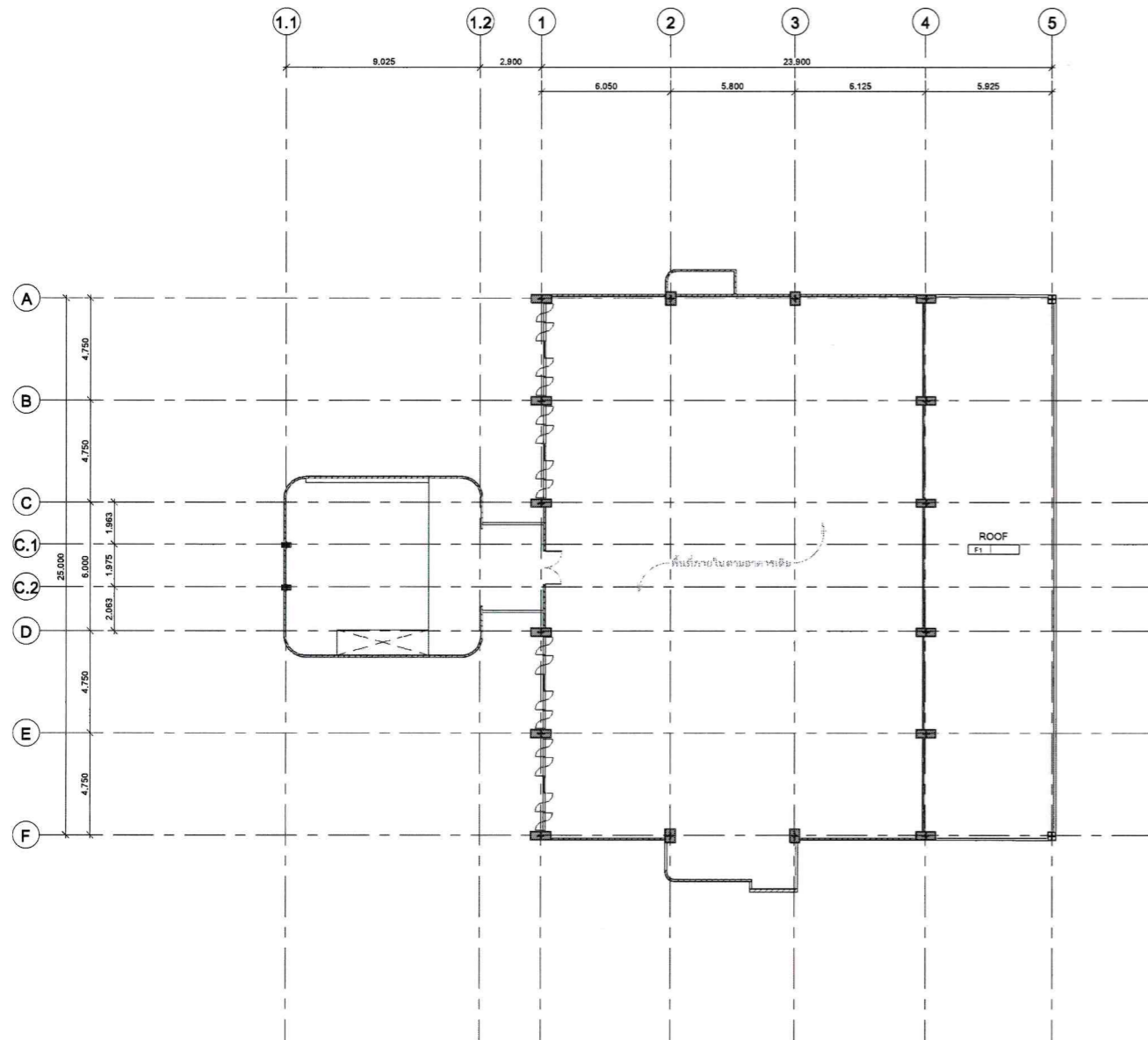
REMARK :

- 1.ให้ผู้รับเหมาตรวจสอบหน้างานอีกครั้ง ที่พื้นที่ความถ่วงอาคาร
- 2.งานเหล็ก เสา เหล็กค้ำ ราวกันตกและโครงหลังคา ให้ผู้รับเหมาตรวจสอบหน้างานอีกครั้ง ที่พื้นที่ความถ่วงอาคาร
- 3.งานประตุนหน้าต่าง เหล็ก และ อนุมัตินิยม ให้ผู้รับเหมาตรวจสอบหน้างานอีกครั้ง ที่พื้นที่ความถ่วงอาคาร
- 4.งานทาสีภายนอก ขูดลอก ขัดล้าง ทำความสะอาดผิวปูนเก่า สีผนังเดิม ก่อนทาทามมาตรฐานผู้ผลิต 11เที่ยว มอก.1123-2555 ทาสีรองพื้นปูนและทาสีจริงทับหน้า 2 รอบ ตามมาตรฐานผู้ผลิต หรือเทียบเท่า
- 5.งานทาสีกันซึมหลังคา และที่ระเบียง ให้ผู้รับเหมาตรวจสอบหน้างานอีกครั้ง ที่พื้นที่ผิว ก่อนทาทามมาตรฐานผู้ผลิต

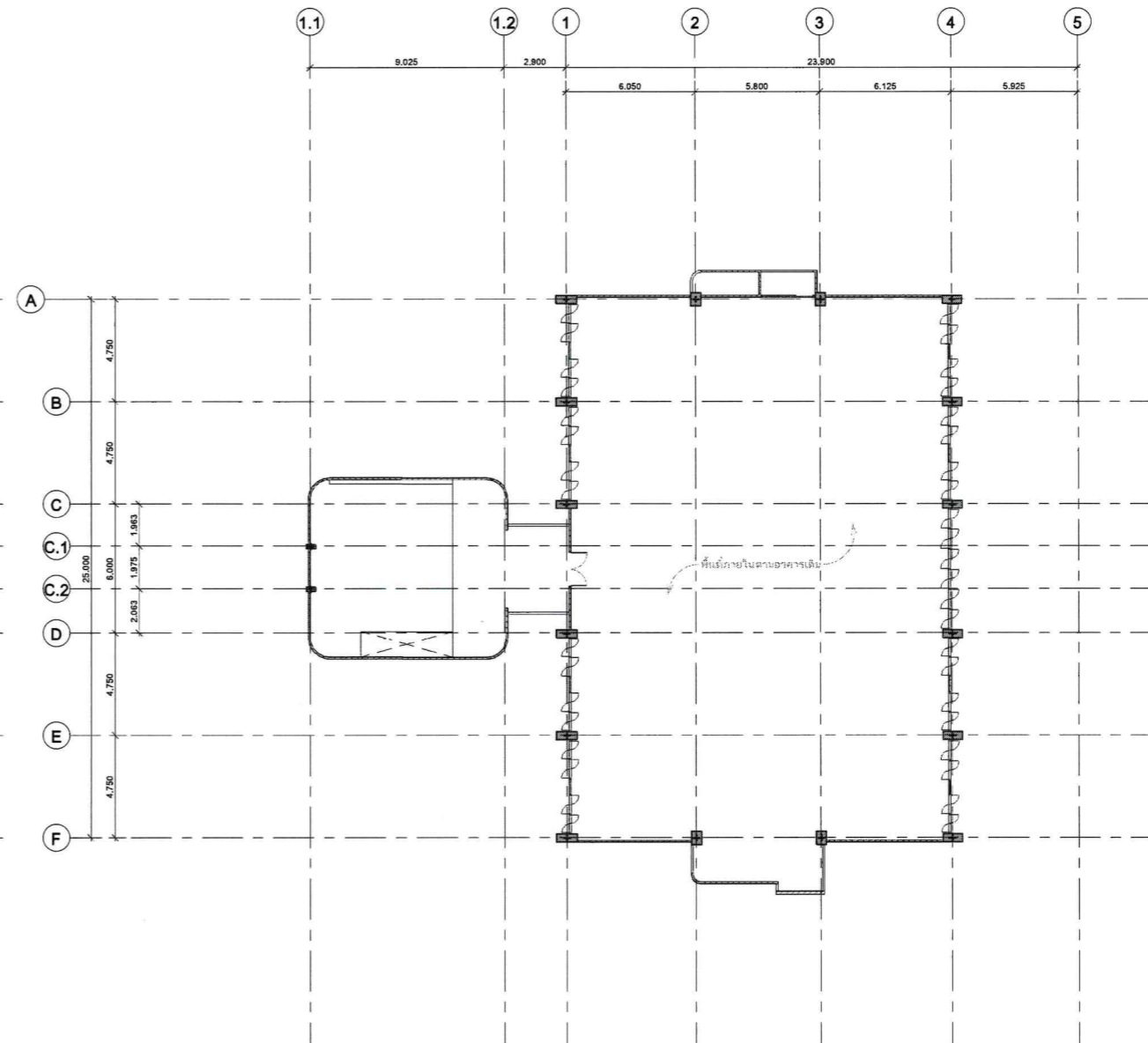




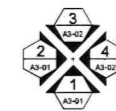
No.	DESCRIPTION	DATE



1 ผังพื้นที่ 3  
1 : 150



2 ผังพื้นที่ 4  
1 : 150



SPEC FLOOR :

F1. พื้น ค.ส.ล.เต็ม หรือ หลังคา ค.ส.ล.เต็ม ทาน้ำปูทับซีเมนต์ โยโฟลตีชีวะ Fincoal ,กันซึมระบบยิง โทนมัสทา,  
ห้องที่รับระบียง ทาสีใหม่ สีขาวเงา , ขอบพื้น สีชมพู หรือเทียบเท่า  
(พร้อมขุดลอก ขัดล้าง ทำความสะอาดผิวปูนเก่า ก่อนทาสีตามมาตรฐานผู้ผลิต )

SPEC WALL :

1.ผนังอาคารเดิม (ทาสีใหม่ สีชมพู อะคริลิกที่เงา ชนิดทาภายนอกสูตรน้ำ 100%  
มอก.2321-2564 หรือเทียบเท่า พร้อมอุดโพ๊วยรอยแตกร้าว)  
2.ผนังอาคารเดิม ผนังระบียง (ทาสีใหม่ สีชมพู อะคริลิกที่เงา ชนิดทาภายนอกสูตรน้ำ 100%  
มอก.2321-2564 หรือเทียบเท่า พร้อมอุดโพ๊วยรอยแตกร้าว)

SPEC DOOR/WINDOW :

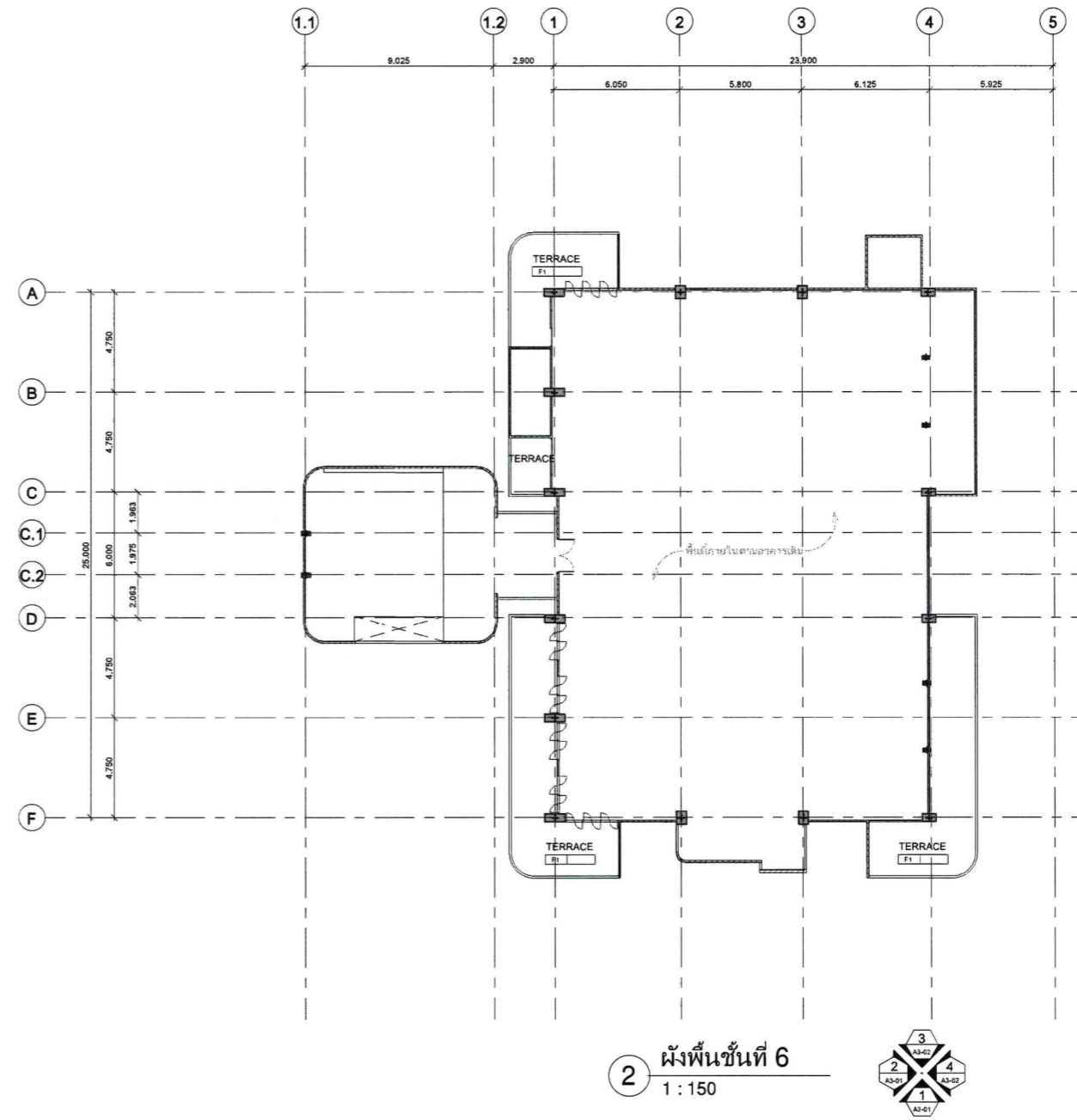
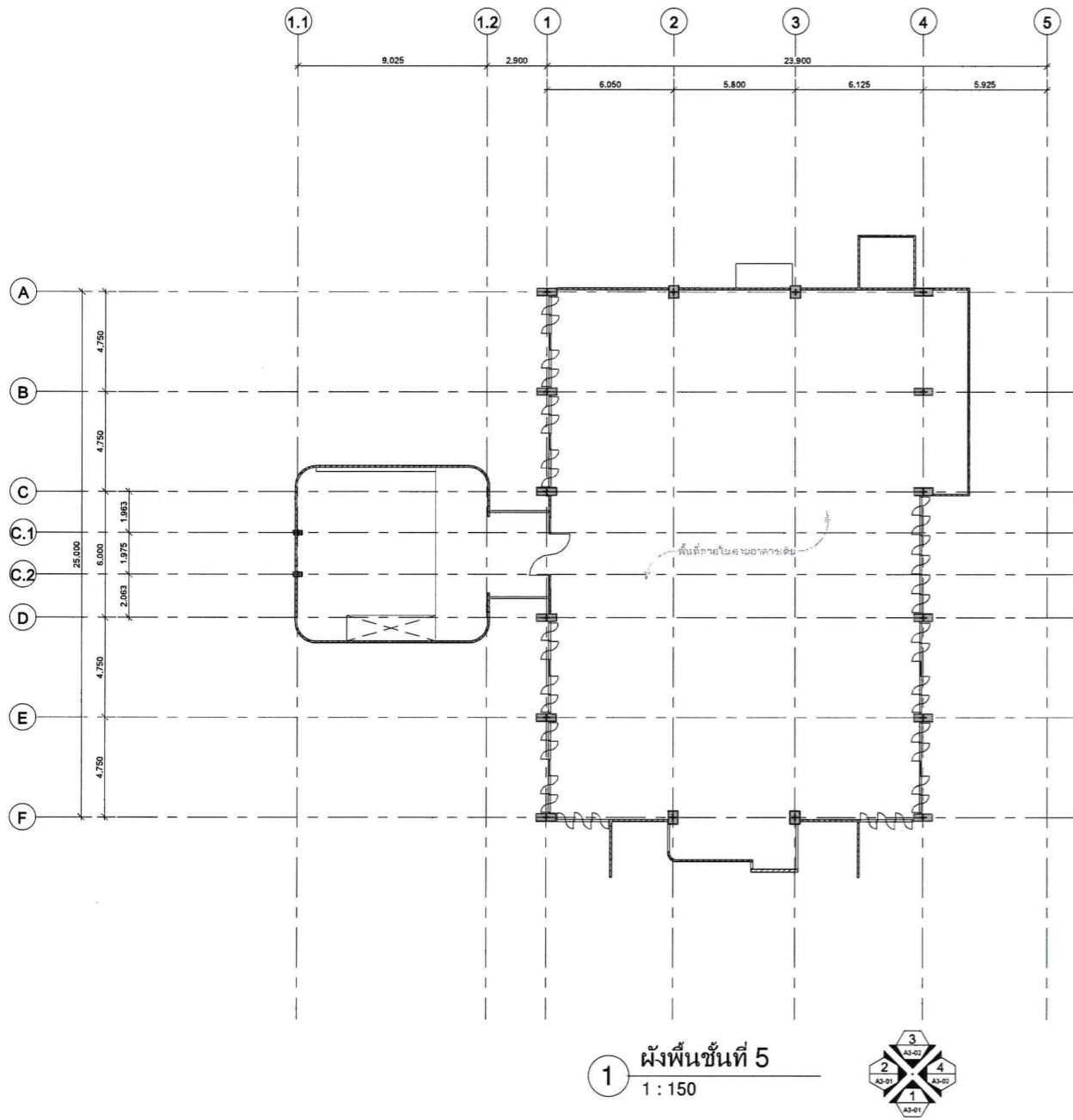
1.งานประตู-หน้าต่างอาคาร อลูมิเนียม หรือ เหล็ก เต็ม (ทาสีใหม่ สีขาวเงา หรือเทียบเท่า)  
2.งานประตูบาน ทาสีทาโรงงาน หรือเทียบเท่า  
3.งานราวกันตก งานเหล็ก (ทาสีใหม่ สีเหลือง หรือเทียบเท่า)

REMARK :

1.ไม่ผู้รับเหมาตรวจสอบหน้างานอีกที่ ทั้งพื้นผิวภายนอกอาคาร  
2.งานเหล็ก เสา เหล็กค้ำ ราวกันตกและโครงหลังคา ไม่ผู้รับเหมาตรวจสอบหน้างานอีกที่ ทั้งพื้นผิวภายนอกอาคาร  
3.งานประตุน้ำต่าง เหล็ก และ อลูมิเนียม ไม่ผู้รับเหมาตรวจสอบหน้างานอีกที่ ทั้งพื้นผิวภายนอกอาคาร  
4.งานทาสีภายนอก ขุดลอก ขัดล้าง ทำความสะอาดผิวปูนเก่า สิ้นเงาเดิม ก่อนทาสีทั้งหมดน้ำ 1.1เมตร มอก.1123-2555  
ทาสีรองพื้นและทาสีจริงทั้งหมด 2 รอบ ตามมาตรฐานผู้ผลิต หรือเทียบเท่า  
5.งานทากันซึมหลังคา และที่ระบียง ไม่ผู้รับเหมาตรวจสอบหน้างานอีกที่ ทั้งพื้นผิว ก่อนทาสีตามมาตรฐานผู้ผลิต



No.	DESCRIPTION	DATE



SPEC FLOOR :

F1. พื้น ค.ส.ล.เดิม หรือ หลังคา ค.ส.ล.เดิม ทาปูนขาวกับซีเมนต์ โป๊ยสีเขียว Fincoal ,กันซึมบริเวณ โพนสีทา,  
ห้องที่บริเวณชั้น ฟ้าสีใหม่ สีขาวเงาข้าง ,ขอบชั้น สีชมพู หรือเทียบเท่า  
(พร้อมขูดลอก ขัดล้าง ทำความสะอาดผิวปูนเก่า ก่อนทาสีตามมาตรฐานผู้ผลิต )

SPEC WALL :

1.ผนังอาคารเดิม (ทาสีใหม่ สีชมพู อะคริลิกที่เงา ชนิดทาภายนอกสูตรน้ำ 100%  
มอก.2321-2564 หรือเทียบเท่า พร้อมอุดโพ๊ยรอยแตกร้าว)  
2.ผนังอาคารเดิม ผนังระเบียง (ทาสีใหม่ สีชมพู อะคริลิกที่เงา ชนิดทาภายนอกสูตรน้ำ 100%  
มอก.2321-2564 หรือเทียบเท่า พร้อมอุดโพ๊ยรอยแตกร้าว)

SPEC DOOR/WINDOW :

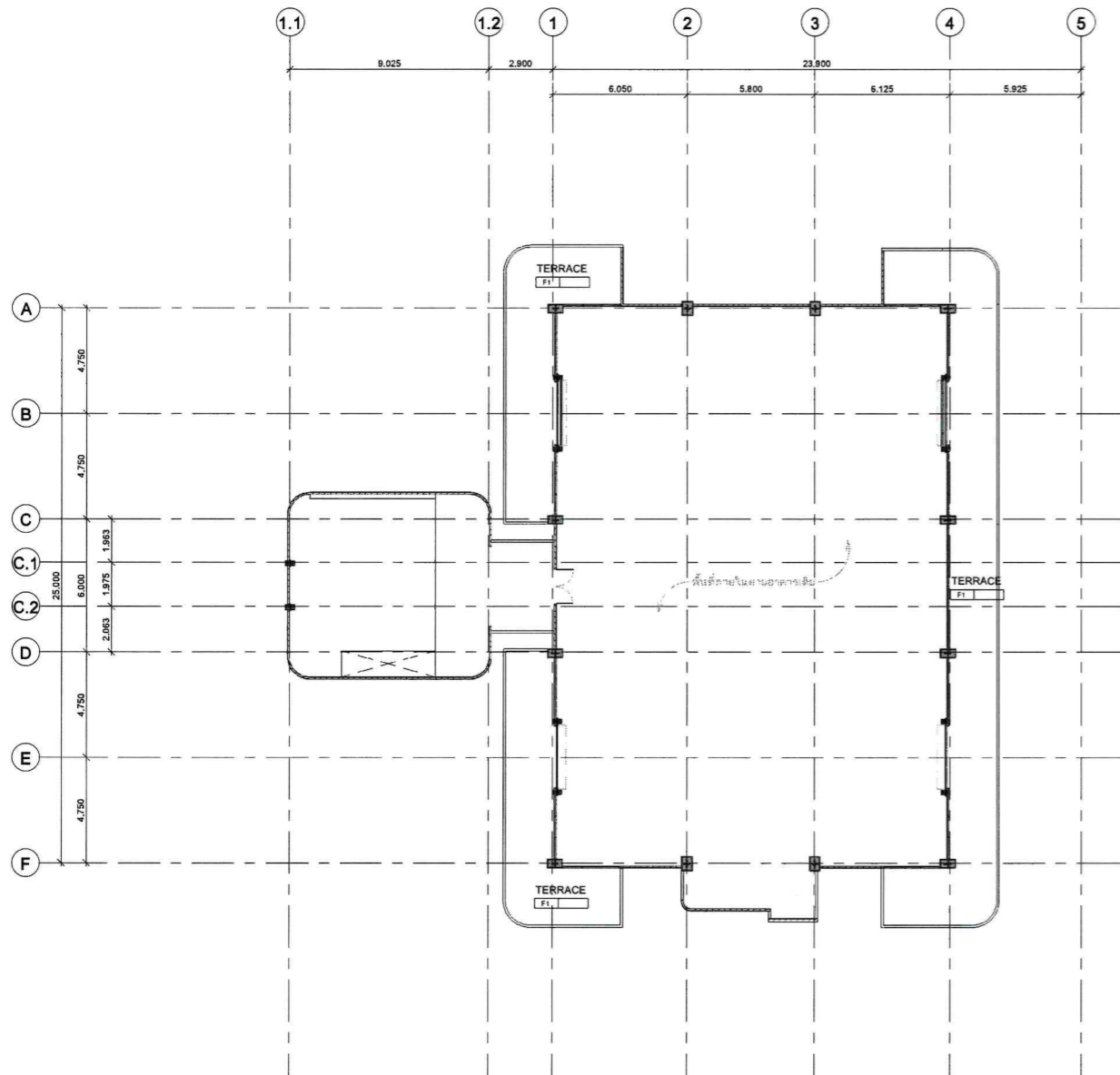
1.งานประตูหน้าต่างอาคาร อดูมิเนียม หรือ เหล็ก เติม (ทาสีใหม่ สีขาวเงาข้าง หรือเทียบเท่า)  
2.งานประตูบาน ฝ้าสีทาโรงงาน หรือเทียบเท่า  
3.งานราวกันตก งานเหล็ก (ทาสีใหม่ สีเหลือง หรือเทียบเท่า)

REMARK :

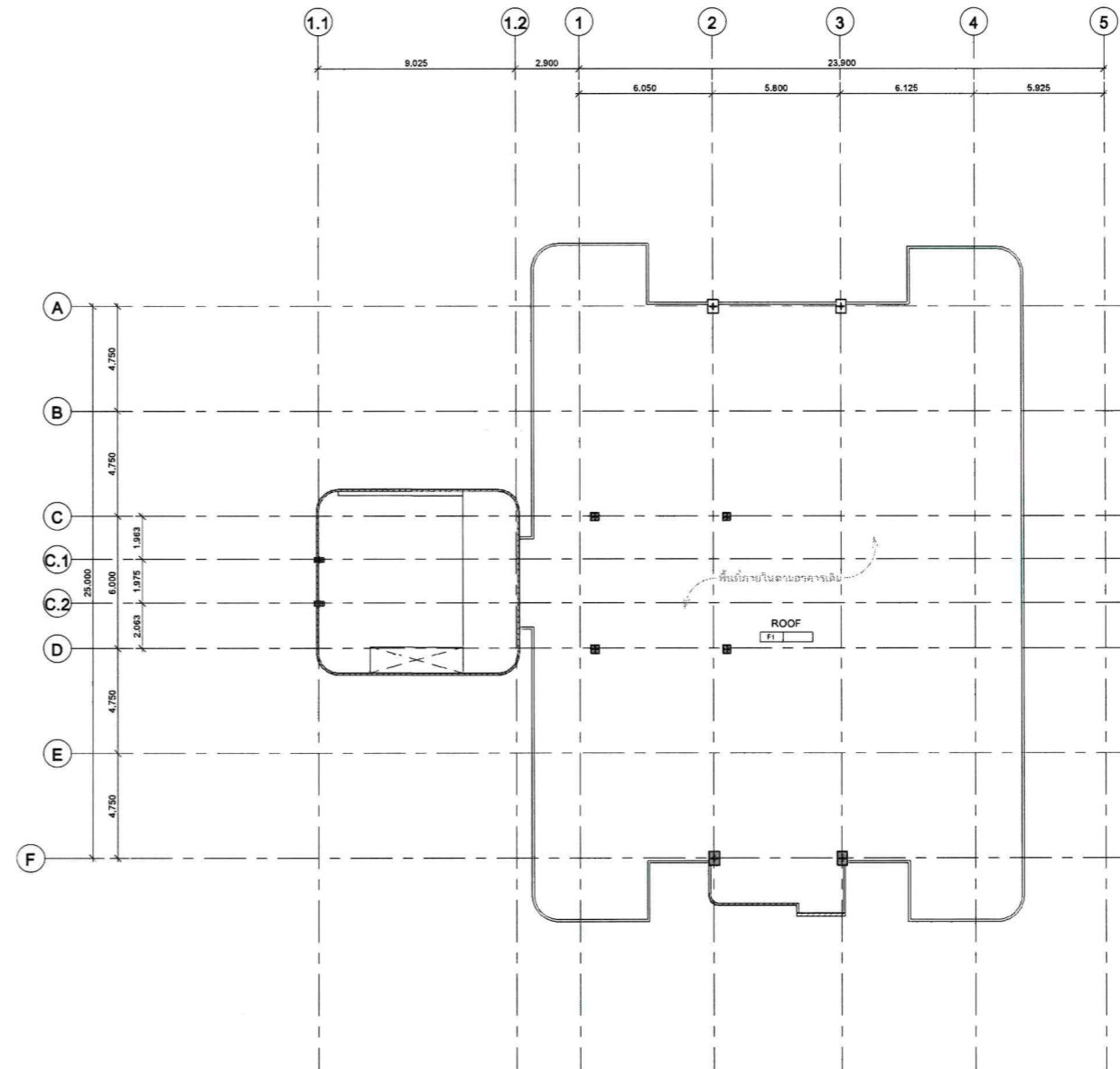
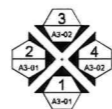
1.ไม่ผู้รับเหมาตรวจสอบหน้างานอีกที ทั้งพื้นผิวภายนอกอาคาร  
2.งานเหล็ก เสา เฟอร์นิเจอร์ ราวกันตกและโครงหลังคา ไม่ผู้รับเหมาตรวจสอบหน้างานอีกที ทั้งพื้นผิวภายนอกอาคาร  
3.งานประตุน้ำค้าง เหล็ก และ อดูมิเนียม ไม่ผู้รับเหมาตรวจสอบหน้างานอีกที ทั้งพื้นผิวภายนอกอาคาร  
4.งานทาสีภายนอก ขูดลอก ขัดล้าง ทำความสะอาดผิวปูนเก่า สีหนึ่งเดิม ก่อนทาสีรองพื้นปูนเก่า 1เที่ยว มอก.1123-2555  
ทาสีรองพื้นปูนและทาสีจริงทั้งหมด 2 รอบ ตามมาตรฐานผู้ผลิต หรือเทียบเท่า  
5.งานทาสีผนังหลังคา และพื้นระเบียง ไม่ผู้รับเหมาตรวจสอบหน้างานอีกที ทั้งพื้นผิว ก่อนทาสีตามมาตรฐานผู้ผลิต



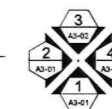
No.	DESCRIPTION	DATE



1 ผังพื้นที่ 7  
1 : 150



2 ผังพื้นที่ฝ้า  
1 : 150



SPEC FLOOR :

F1.พื้น ค.ส.ล.เดิม หรือ ผลิตจาก ค.ส.ล.เดิม ทาไม้กับซีเมนต์โป๊สสีเขียว Fincoat ,กันซึมบริเวณ โพนค้ำ, ท้องพื้นบริเวณ ทาสีใหม่ สีขาวเงา , ขอบพื้น สีชมพู หรือเทียบเท่า (พร้อมขูดออก ชัดล้าง ทำความสะอาดผิวปูนเก่า ก่อนทาสีตามมาตรฐานผู้ผลิต )

SPEC WALL :

1.ผนังอาคารเดิม (ทาสีใหม่ สีชมพู อะคริลิกสีเงา ชนิดทาภายนอกสูตรน้ำ 100% มอก.2321-2564 หรือเทียบเท่า พร้อมอุดโพ๊วรอยแตกร้าว)  
2.ผนังอาคารเดิม ผนังระเบียง (ทาสีใหม่ สีชมพู อะคริลิกสีเงา ชนิดทาภายนอกสูตรน้ำ 100% มอก.2321-2564 หรือเทียบเท่า พร้อมอุดโพ๊วรอยแตกร้าว)

SPEC DOOR/WINDOW :

1.งานประตูหน้าต่างอาคาร อลูมิเนียม หรือ เหล็ก (เดิม ทาสีใหม่ สีขาวเงา หรือเทียบเท่า)  
2.งานประตูบาน ทาสีทาสีโรงงาน หรือเทียบเท่า  
3.งานราวกันตก งานเหล็ก (ทาสีใหม่ สีเหลือง หรือเทียบเท่า)

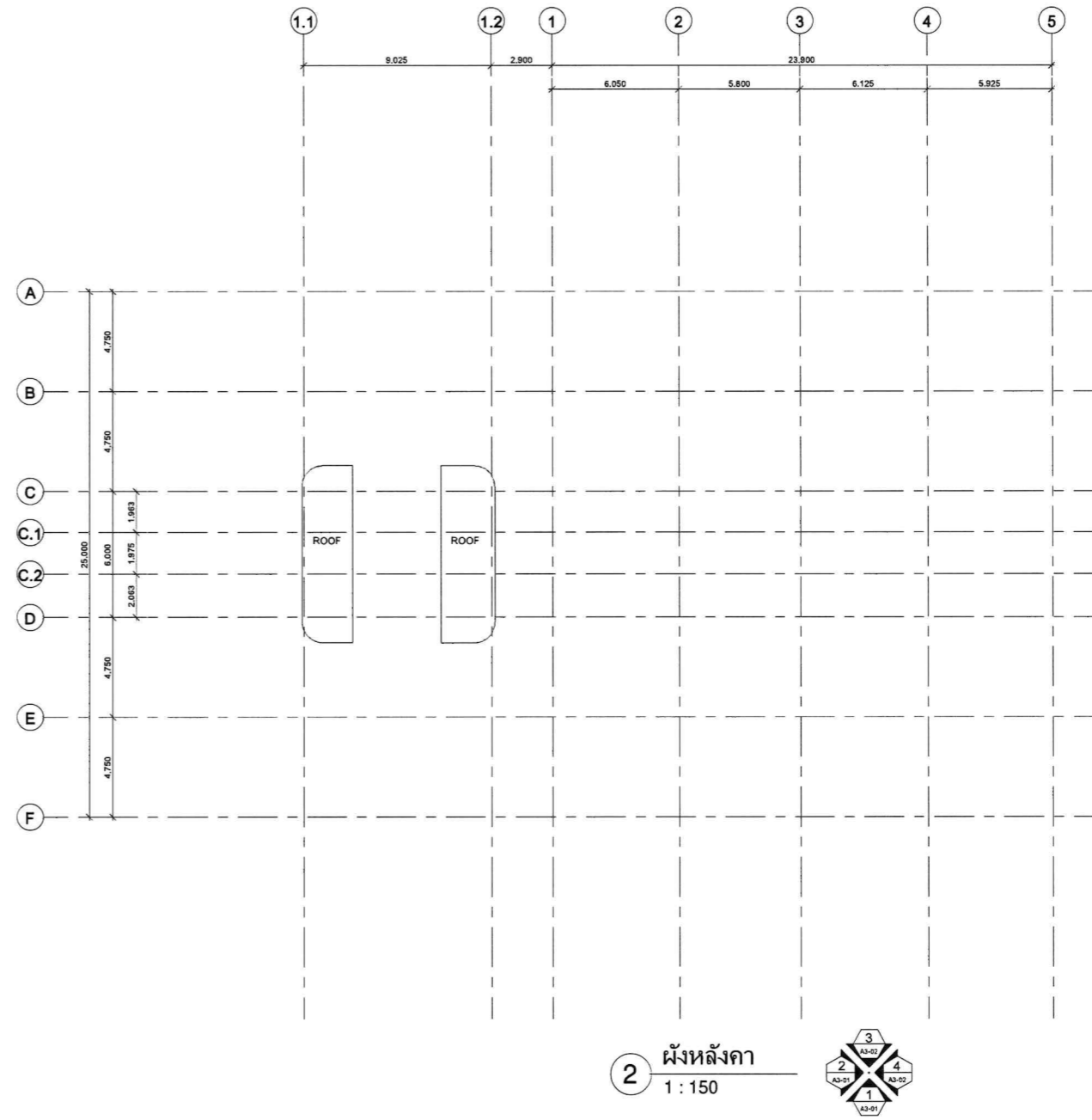
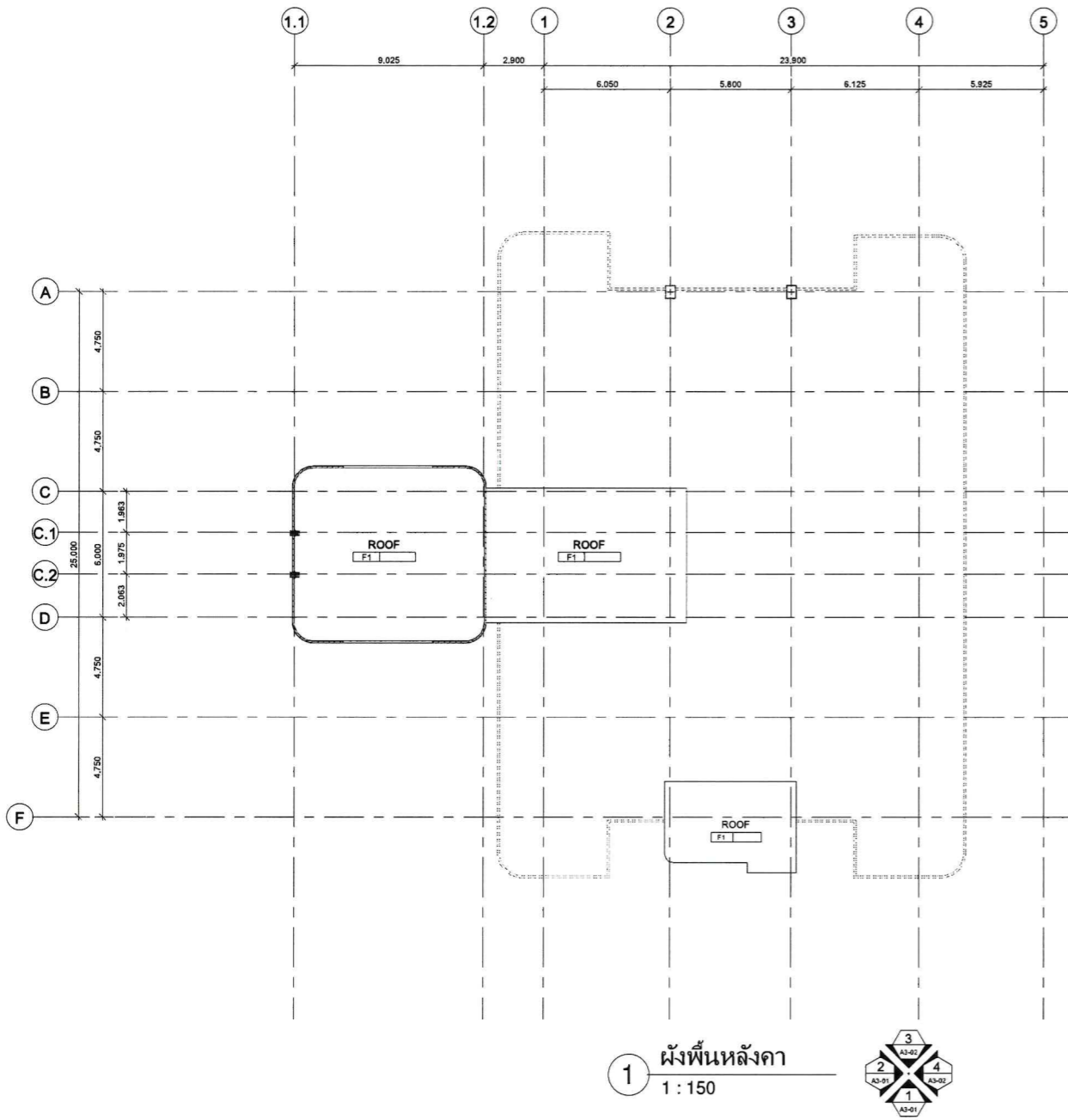
REMARK :

- 1.ไม่ผู้รับเนมาตรวจสอบหน้างานอีกที่ ทั้งพื้นผิวภายนอกอาคาร
- 2.งานเหล็ก เสา เหล็กค้ำ ราวกันตกและ โครงหลังคา ไม่ผู้รับเนมาตรวจสอบหน้างานอีกที่ ทั้งพื้นผิวภายนอกอาคาร
- 3.งานประตูหน้าต่าง เหล็ก และ อลูมิเนียม ไม่ผู้รับเนมาตรวจสอบหน้างานอีกที่ ทั้งพื้นผิวภายนอกอาคาร
- 4.งานทาสีภายนอก ขูดออก ชัดล้าง ทำความสะอาดผิวปูนเก่า สีผนังเดิม ก่อนทาสีตามมาตรฐานผู้ผลิต 1123-2555 ทาสีรองพื้นและทาสีจริงทั้งหมด 2 รอบ ตามมาตรฐานผู้ผลิต หรือเทียบเท่า
- 5.งานทาสีผนังหลังคา และ ผนังระเบียง ไม่ผู้รับเนมาตรวจสอบหน้างานอีกที่ ทั้งพื้นผิว ก่อนทาสีตามมาตรฐานผู้ผลิต





No.	DESCRIPTION	DATE



SPEC FLOOR :

F1. พื้น ค.ส.ล. เติม หรือ หลังคา ค.ส.ล. เติม ทาสีทับกับซีเมนต์สีเทา Fincoat , กับซีเมนต์เบียง โทนสีเทา, ผนังทาสีเบียง ทาสีใหม่ สีขาวจางๆ , ขอบคั้น สีชมพู หรือเติมทาสี (พร้อมขูดลอก ขัดล้าง ทำความสะอาดผิวปูนเก่า ก่อนทาสีตามมาตรฐานผู้ผลิต )

SPEC WALL :

1.ผนังอาคารเดิม (ทาสีใหม่ สีชมพู อะคริลิกที่ลงยา ชนิดทาภายนอกสูตรน้ำ 100% มอก.2321-2564 หรือเติมทาสี พร้อมอุดโพรงรอยร้าว)  
2.ผนังอาคารเดิม ผนังเบียง (ทาสีใหม่ สีชมพู อะคริลิกที่ลงยา ชนิดทาภายนอกสูตรน้ำ 100% มอก.2321-2564 หรือเติมทาสี พร้อมอุดโพรงรอยร้าว)

SPEC DOOR/WINDOW :

1.งานประตู-หน้าต่างอาคาร อลูมิเนียม หรือ เหล็ก เติม (ทาสีใหม่ สีขาวจางๆ หรือเติมทาสี)  
2.งานประตู-หน้าต่าง ทำสีทาสีใหม่ หรือเติมทาสี  
3.งานราวกันตก งานเหล็ก (ทาสีใหม่ สีเหลือง หรือเติมทาสี)

REMARK :

- 1.ให้ผู้รับเหมาตรวจสอบหน้างานอีกครั้ง ที่พื้นที่ผิวภายนอกอาคาร
- 2.งานเหล็ก เสา เหล็กค้ำ ราวกันตกและโครงหลังคา ให้ผู้รับเหมาตรวจสอบหน้างานอีกครั้ง ที่พื้นที่ผิวภายนอกอาคาร
- 3.งานประตุนำเข้า เหล็ก และ อลูมิเนียม ให้ผู้รับเหมาตรวจสอบหน้างานอีกครั้ง ที่พื้นที่ผิวภายนอกอาคาร
- 4.งานทาสีภายนอก ขูดลอก ขัดล้าง ทำความสะอาดผิวปูนเก่า สีผนังเดิม ก่อนทาสีใหม่ที่ปูนเก่า 1เที่ยว มอก.1123-2555 ทาสีรองพื้นและทาสีจริงทับหน้า 2 รอบ ตามมาตรฐานผู้ผลิต หรือเติมทาสี
- 5.งานทาสีผนังหลังคา และพื้นเบียง ให้ผู้รับเหมาตรวจสอบหน้างานอีกครั้ง ที่พื้นที่ผิว ก่อนทาสีตามมาตรฐานผู้ผลิต





ผู้ตรวจสอบอาคารและช่างเขียนโครงการ

MECHANICAL & ELECTRICAL ENGINEERS

ELECTRICAL ENGINEERS :

MECHANICAL ENGINEERS :

SANITARY ENGINEERS :

INTERIOR DESIGNER :

LANDSCAPE DESIGNERS :

CHECKED BY : Checker  
DRAWN : พานัส คุ้มพานิชทรัพย์

No.	DESCRIPTION	DATE

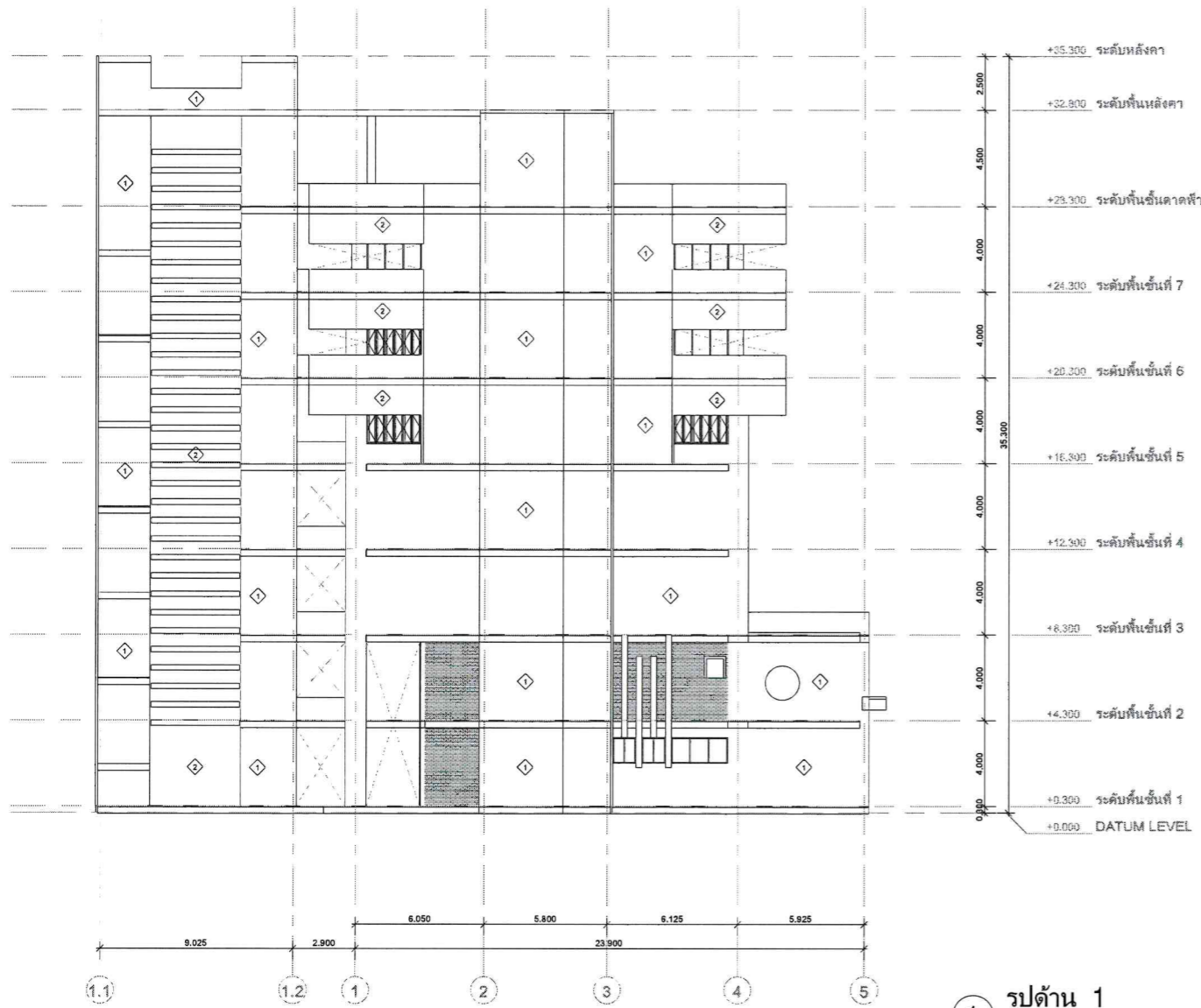
DRAWING TITLE

รูปด้าน 1,2

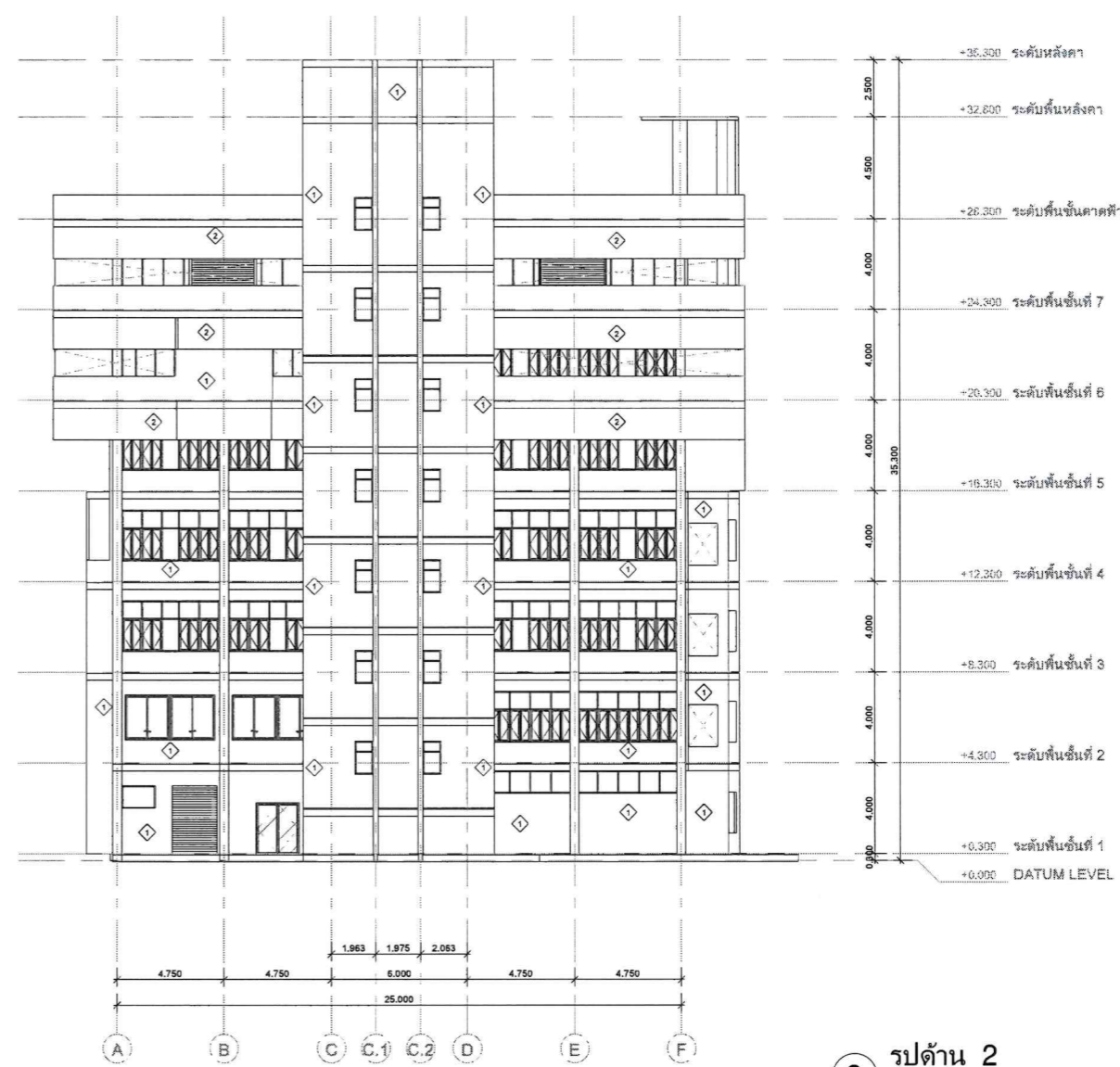
DRAWING No.  
**A3-01**

DATE : 15 มีนาคม 2566 SCALE : AS SHOWN

All drawings are the property of Pivocative Design & Architecture Co., Ltd. or Above. No part may be reproduced without specific permission. All the dimensions are based on figures given. Do not measure by scale.



1 รูปด้าน 1  
1 : 150



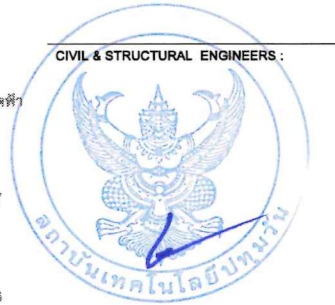
2 รูปด้าน 2  
1 : 150

SPEC FLOOR :  
F1 พื้น ค.ส.ล.เดิม หรือ หลังคา ค.ส.ล.เดิม ทาปูนขาวกันชื้น สีโพลีเอทิลีน Fincot, กันซึมบริเวณ โบนสีทา,  
ท้องพื้นบริเวณ ทาสีโพลี อีพอกซีเรซิน, ขอบพื้น สีชมพู หรือเขียวเทา  
(พร้อมชุดลอก ขัดล้าง ทำความสะอาดผิวปูนเก่า ก่อนทาทามมาตรฐานผู้ผลิต )

SPEC WALL :  
1.ผนังอาคารเดิม (ทาสีโพลี อีพอกซีเรซินที่ส่งา ชนิดทากาบนอกสูตรน้ำ 100%  
มอก.2321-2564 หรือเขียวเทา พร้อมชุดโป้วรอยแตกร้าว)  
2.ผนังอาคารเดิม ผนังระเบียง (ทาสีโพลี อีพอกซีเรซินที่ส่งา ชนิดทากาบนอกสูตรน้ำ 100%  
มอก.2321-2564 หรือเขียวเทา พร้อมชุดโป้วรอยแตกร้าว)

SPEC DOOR/WINDOW :  
1.งานประตู-หน้าต่างอาคาร อลูมิเนียม หรือ เหล็ก เดิม (ทาสีโพลี อีพอกซีเรซิน หรือเขียวเทา)  
2.งานประตู-หน้าต่างโรงรถ หรือเขียวเทา  
3.งานราวกันตก งานเหล็ก (ทาสีโพลี อีพอกซีเรซิน หรือเขียวเทา)

REMARK :  
1.ให้ผู้รับเหมาตรวจสอบหน้างานอีกครั้ง ทั้งพื้นผิวภายนอกอาคาร  
2.งานเหล็ก เสา เหล็กค้ำ ราวกันตกและโครงหลังคา ให้ผู้รับเหมาตรวจสอบหน้างานอีกครั้ง ทั้งพื้นผิวภายนอกอาคาร  
3.งานประตูหน้าต่าง เหล็ก และ อลูมิเนียม ให้ผู้รับเหมาตรวจสอบหน้างานอีกครั้ง ทั้งพื้นผิวภายนอกอาคาร  
4.งานทาสีภายนอก ชุดลอก ขัดล้าง ทำความสะอาดผิวปูนเก่า สีผนังเดิม ก่อนทาสีโพลีเอทิลีน 1 เก็บว มอก.1123-2555  
ทาสีรองพื้นปูนและทาสีจริงทับหน้า 2 รอบ ตามมาตรฐานผู้ผลิต หรือเขียวเทา  
5.งานทาสีกันซึมหลังคา และพื้นระเบียง ให้ผู้รับเหมาตรวจสอบหน้างานอีกครั้ง ทั้งพื้นผิว ก่อนทาทามมาตรฐานผู้ผลิต



ผู้ทรงคุณวุฒิจากกรมโยธาธิการและผังเมือง

MECHANICAL & ELECTRICAL ENGINEERS

ELECTRICAL ENGINEERS :

MECHANICAL ENGINEERS :

SANITARY ENGINEERS :

INTERIOR DESIGNER :

LANDSCAPE DESIGNERS :

CHECKED BY : Checker

DRAWN : พงษ์วัฒน์ สุกพ่วงวัฒนาพร

Construction

No.	DESCRIPTION	DATE

DRAWING TITLE

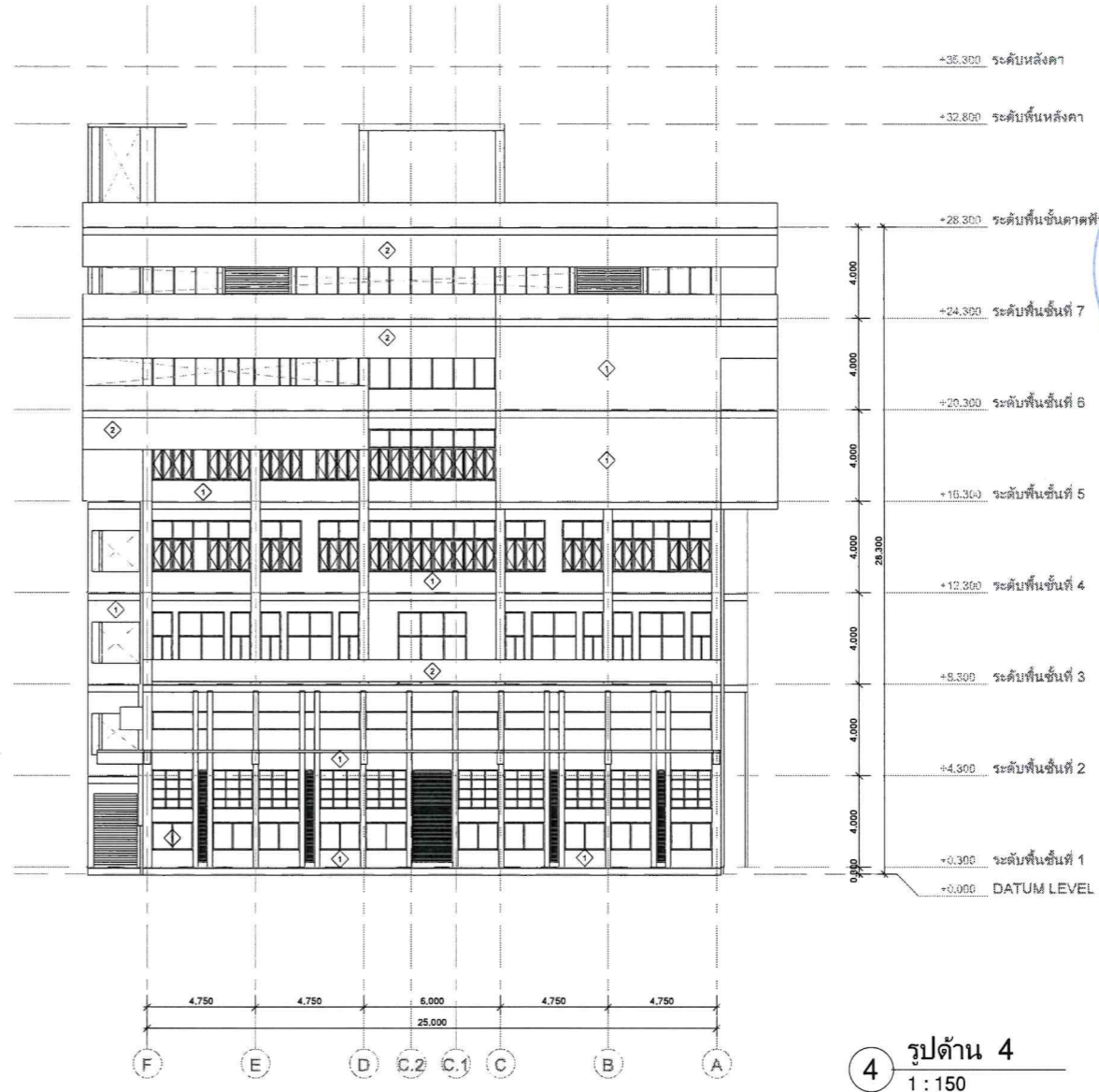
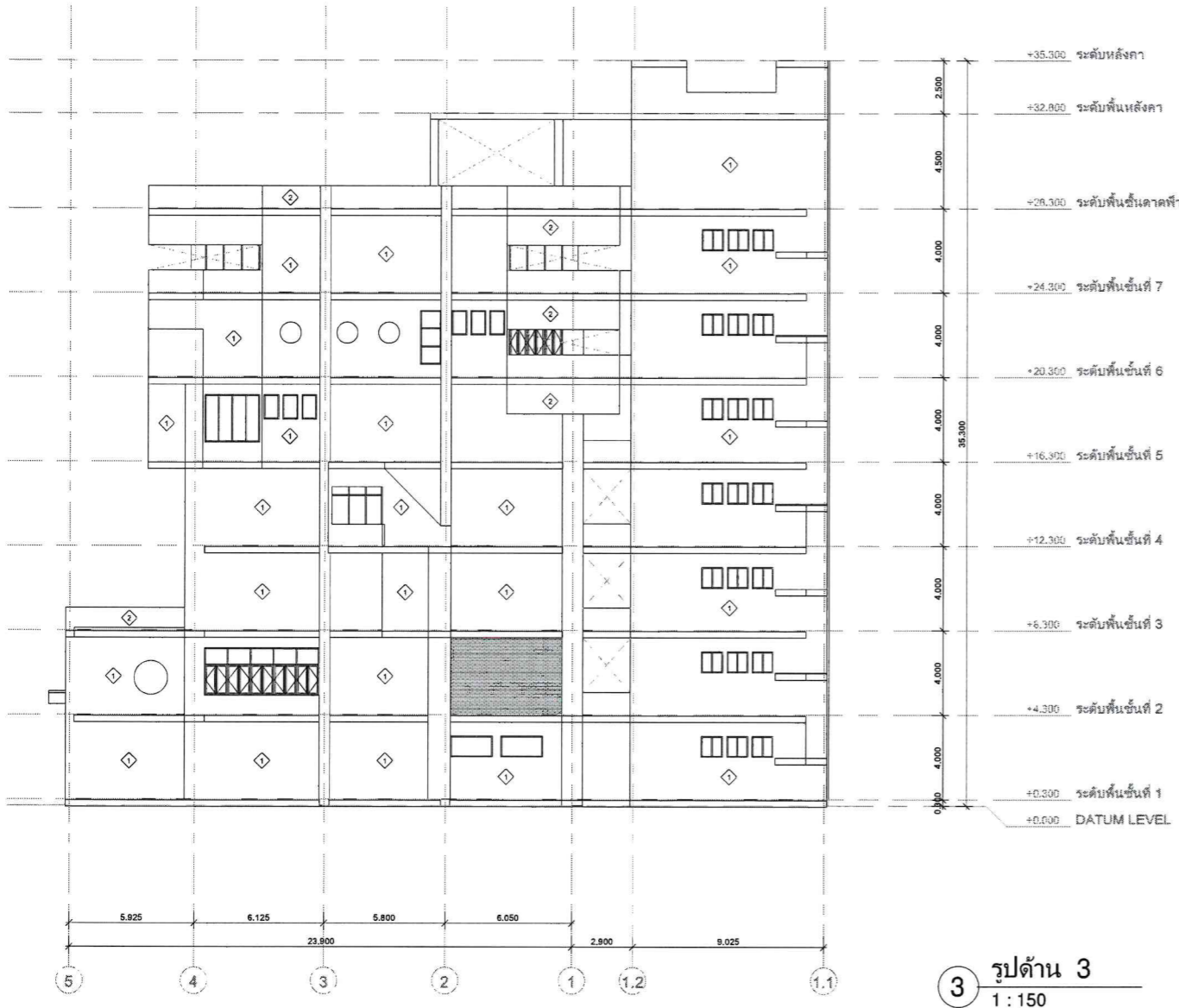
รูปด้าน 3,4

DRAWING No.

A3-02

DATE : 15 ธันวาคม 2566 SCALE : AS SHOWN

All drawings are the property of Innovation Design & Architecture Co., Ltd. or Above. No part of this drawing may be used or reproduced without specific permission. All the dimensions are based on figures given. Do not measure by scale.



- SPEC FLOOR :**  
 F1. พื้น ค.ส.ล.เดิม หรือ หลังคา ค.ส.ล.เดิม ทาสีน้ำมันซีม สีโทนสีเขียว Fincold กับซีมระเบียบ โทนสีเทา, ท้องพื้นระเบียบ ทาสีใหม่ สีขาวเงาข้าง, ขอบพื้น ซีมขลุ่ย หรือเทียบเท่า (พร้อมขูดลอก ขัดล้าง ทำความสะอาดผิวปูนเก่า ก่อนทาสีตามมาตรฐานผู้ผลิต )
- SPEC WALL :**  
 1.ผนังอาคารเดิม (ทาสีใหม่) ซีมขลุ่ย อะคริลิกกึ่งเงา ชนิดทาสีภายนอกสูตรน้ำ 100% มอก.2321-2564 หรือเทียบเท่า พร้อมอุดโพ๊วรอยแตกร้าว)  
 2.ผนังอาคารเดิม ผนังระเบียบ (ทาสีใหม่) ซีมขลุ่ย อะคริลิกกึ่งเงา ชนิดทาสีภายนอกสูตรน้ำ 100% มอก.2321-2564 หรือเทียบเท่า พร้อมอุดโพ๊วรอยแตกร้าว)
- SPEC DOOR/WINDOW :**  
 1.งานประตู-หน้าต่างอาคาร อลูมิเนียม หรือ เหล็ก เดิม (ทาสีใหม่ สีขาวเงาข้าง หรือเทียบเท่า)  
 2.งานประตูบาน หน้าอาคารโรงงาน หรือเทียบเท่า  
 3.งานราวกันตก งานเหล็ก (ทาสีใหม่ สีเหลือง หรือเทียบเท่า)
- REMARK :**  
 1.ให้ผู้รับเหมาตรวจสอบหน้างานอีกครั้ง ทั้งพื้นผิวภายนอกอาคาร  
 2.งานเหล็ก เสา เหล็กค้ำ ราวกันตกและโครงหลังคา ให้ผู้รับเหมาตรวจสอบหน้างานอีกครั้ง ทั้งพื้นผิวภายนอกอาคาร  
 3.งานประตูหน้าต่าง เหล็ก และ อลูมิเนียม ให้ผู้รับเหมาตรวจสอบหน้างานอีกครั้ง ทั้งพื้นผิวภายนอกอาคาร  
 4.งานทาสีภายนอก ขูดลอก ขัดล้าง ทำความสะอาดผิวปูนเก่า สีผนังเดิม ก่อนทาสีตามมาตรฐานผู้ผลิต หรือเทียบเท่า  
 5.งานทาสีผนังหลังคา และพื้นระเบียบ ให้ผู้รับเหมาตรวจสอบหน้างานอีกครั้ง ทั้งพื้นผิว ก่อนทาสีตามมาตรฐานผู้ผลิต



PROJECT No. \_\_\_\_\_

งานแปลนสถาปัตยกรรมอาคารพาณิชย์ประกอบด้วย  
และที่กันชั้นคดฟ้า

LOCATION : 833 ถนน พระราม1 แขวงวังใหม่ เขตปทุมวัน  
กรุงเทพมหานคร

OWNER :  
สถาบันเทคโนโลยีปทุมวัน

TITLE : \_\_\_\_\_

ARCHITECTS : \_\_\_\_\_

CIVIL & STRUCTURAL ENGINEERS :



ผู้ชำนาญการและนายช่างเทคนิคฝ่ายโยธา

MECHANICAL & ELECTRICAL ENGINEERS

ELECTRICAL ENGINEERS :

MECHANICAL ENGINEERS :

SANITARY ENGINEERS :

INTERIOR DESIGNER :

LANDSCAPE DESIGNERS :

CHECKED BY : Checker

DRAWN : นายพนม สกุลคำฉัตรชัย

Construction

No.	DESCRIPTION	DATE

DRAWING TITLE

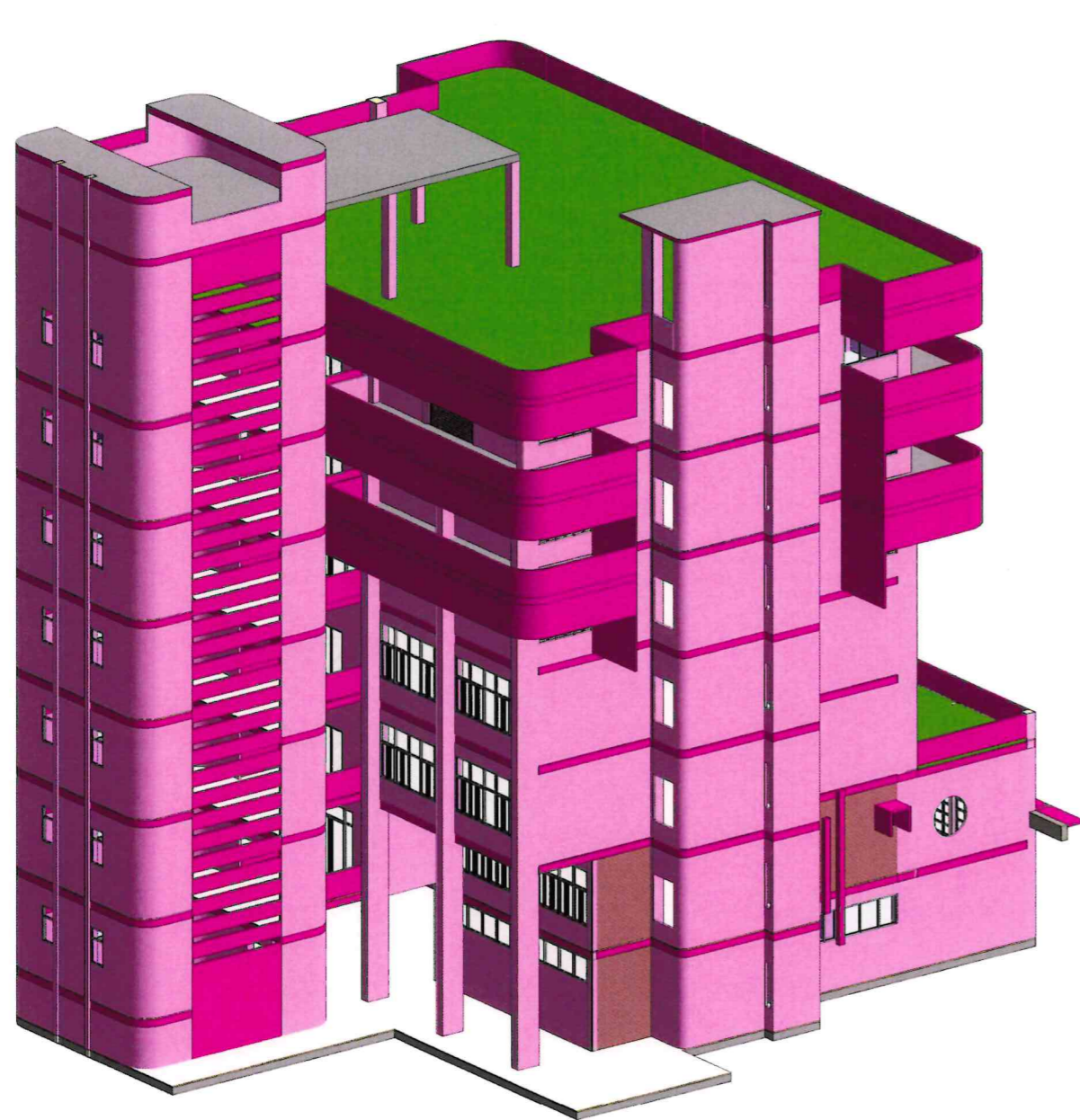
3D VIEW

DRAWING No.

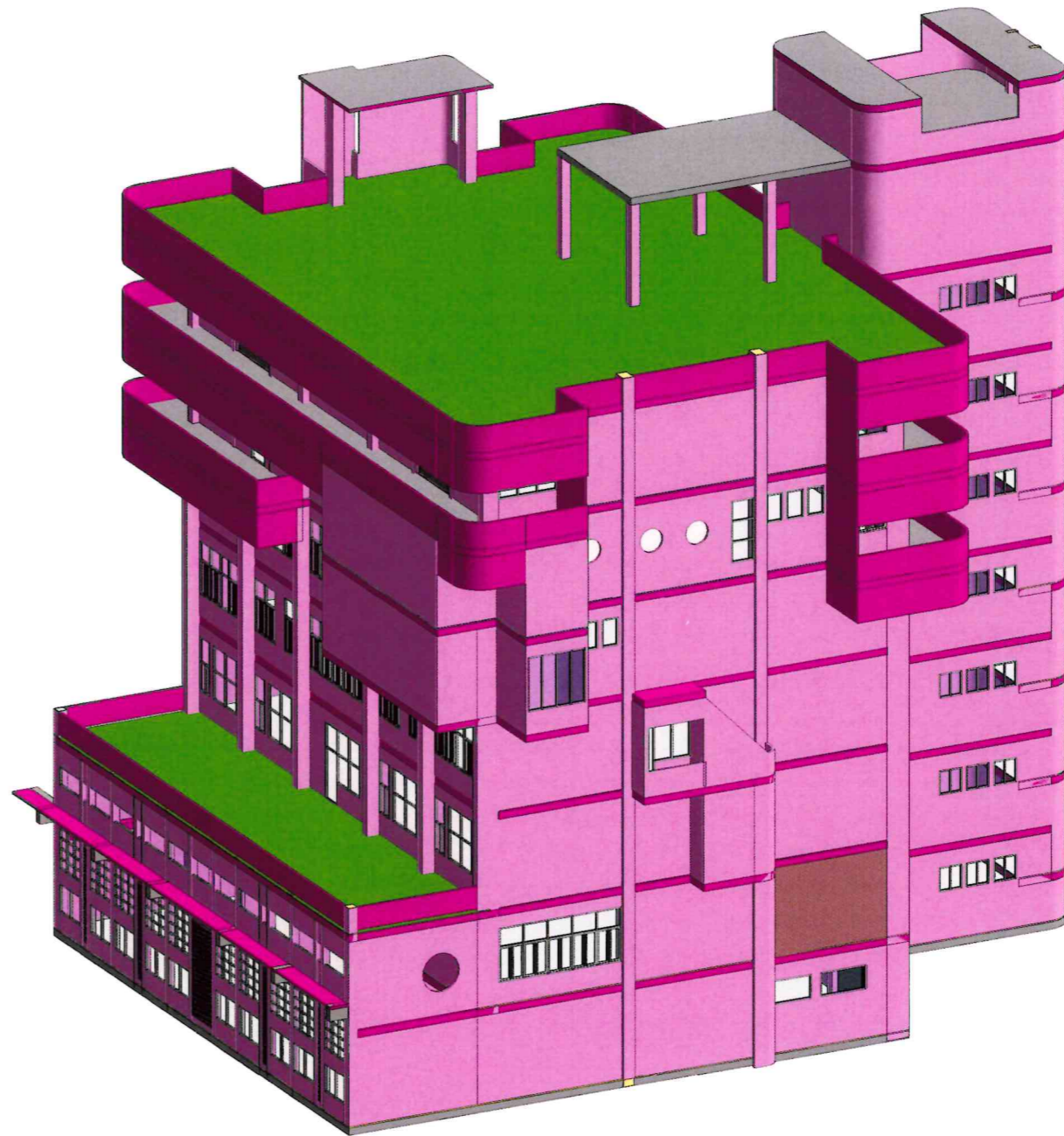
**A4-01**

DATE : 15 มีนาคม 2566 SCALE : AS SHOWN

All drawings are the property of Innovative Design & Architecture Co., Ltd. or Above  
Membered firm And not to be used or reproduced without specific permission.  
All the dimensions are based on figures given. Do not measure by scale.



1 3D VIEW-1



2 3D VIEW-2



PROJECT No.

งานพิมพ์ทางสถาปัตย์และวิศวกรรมประกอบหลัก  
และทางขึ้นอาคาร

LOCATION : 833 ถนน พระราม1 แขวงจันทรเกษม เขตจตุจักร  
กรุงเทพฯ

OWNER :

สถาบันเทคโนโลยีปทุมวัน

TITLE :

ARCHITECTS :

CIVIL & STRUCTURAL ENGINEERS :



ผู้ตรวจสอบและออกแบบทางสถาปัตย์และวิศวกรรม

MECHANICAL & ELECTRICAL ENGINEERS

ELECTRICAL ENGINEERS :

MECHANICAL ENGINEERS :

SANITARY ENGINEERS :

INTERIOR DESIGNER :

LANDSCAPE DESIGNERS :

CHECKED BY : Checker

DRAWN : พานิชพันธ์ สัตย์คำณัฐกิจรัมย์

Construction

No.	DESCRIPTION	DATE

DRAWING TITLE

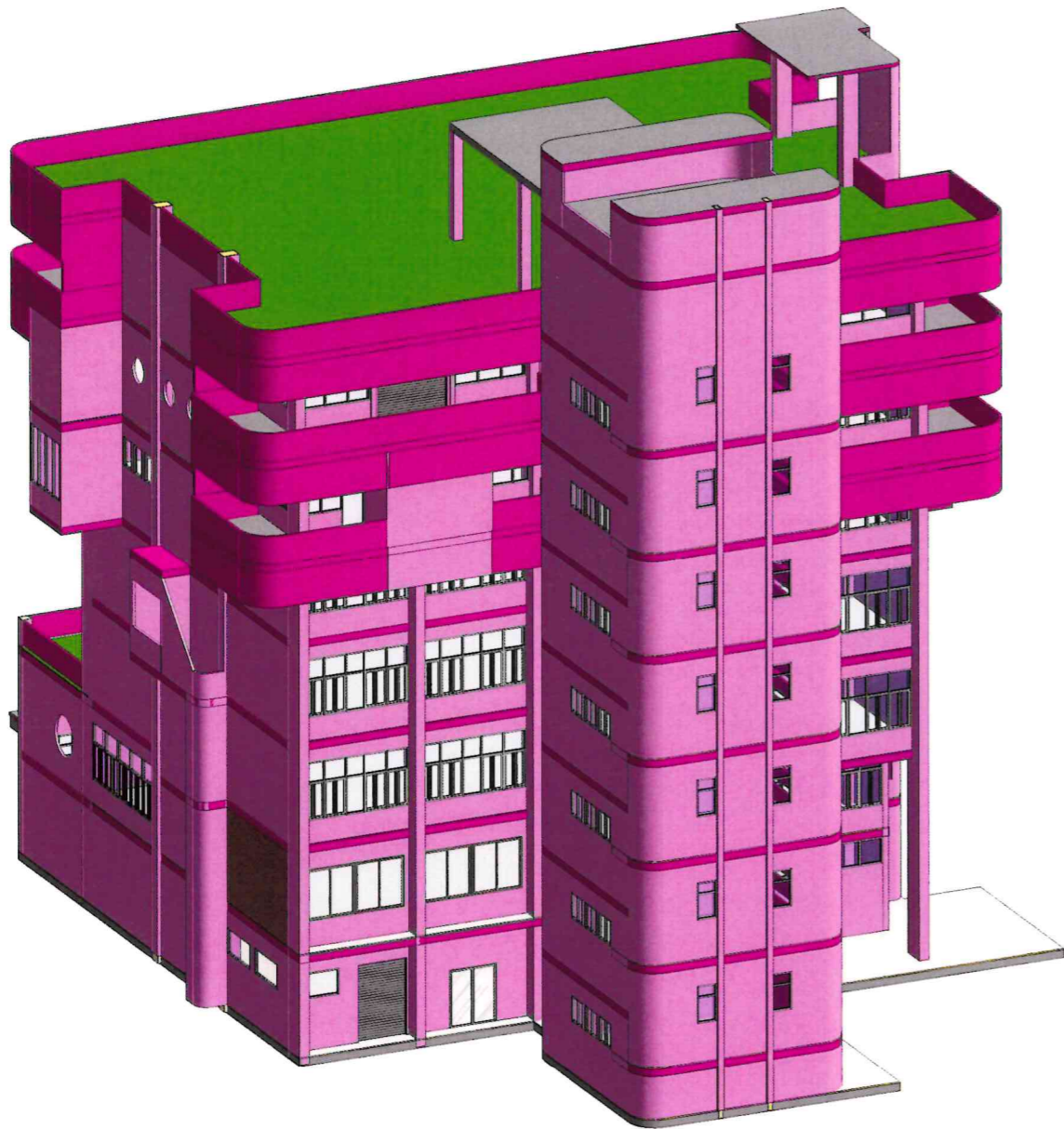
3D VIEW

DRAWING No.

**A4-02**

DATE : 15 มิถุนายน 2566 SCALE : AS SHOWN

All drawings are the property of Innovation Design & Architecture Co., Ltd. or Above  
Mentioned firm And not to be used or reproduced without specific permission.  
All the dimensions are based on figures given. Do not measure by scale.



1 3D VIEW-3