

งานปรับปรุงทาสีภายนอกอาคารเฉลิมพระเกียรติ และทากันซึมดาดฟ้า

LOCATION : 833 ถนน พระราม1 แขวงวังใหม่ เขตปทุมวัน กรุงเทพฯ

OWNER : สถาบันเทคโนโลยีปทุมวัน

ISSUED : Construction
15 มีนาคม 2566



ISSUED PACKAGE

- PROJECT STUDY
- PRESENTATION
- PRELIM DESIGN
- DESIGN DEVELOPMENT

- PERMISSION
- EIA SUBMISSION
- TENDER
- CONSTRUCTION

DRAWING SET

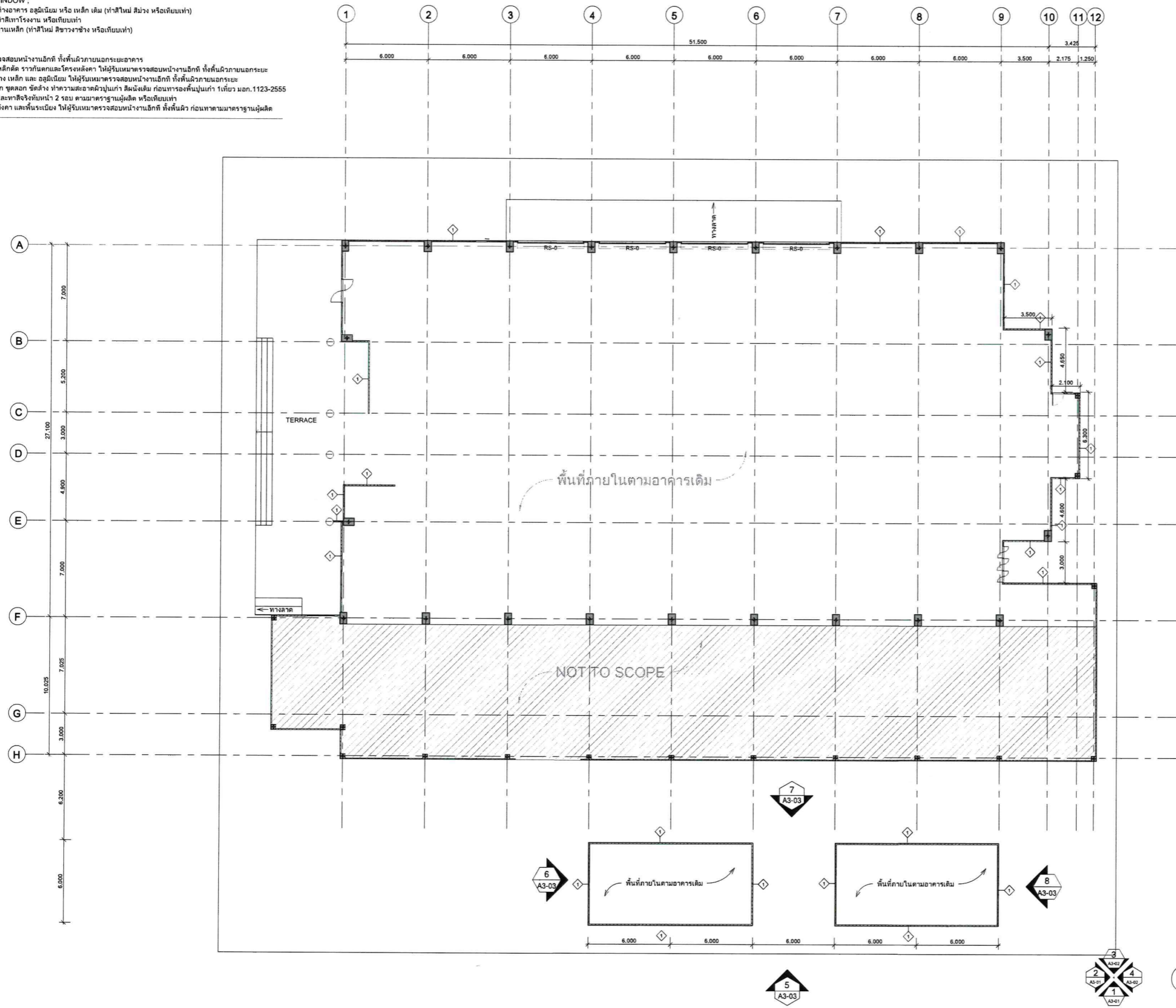
- ARCHITECT
- STRUCTURE
- INTERIOR
- LANDSCAPE

SPEC FLOOR ;
 F1 พื้น ค.ส.ล.เดิม หรือ หลังคา ค.ส.ล.เดิม ทาน้ำยากันซึมสีเทา ระบุรุ่นภายหลัง, ท่อพื้นระเบียง ทาสีใหม่ สีม่วง หรือเทียบเท่า (พร้อมชุดลอก ชีตล้าง ทำความสะอาดผิวปูนเก่า ก่อนทาดตามมาตรฐานผู้ผลิต)

SPEC WALL ;
 1.ผนังอาคารเดิม (ทาสีใหม่ สีม่วง อะคริลิกกึ่งเงา ชนิดทาภายนอกสูตรน้ำ 100% มอก.2321-2564 หรือเทียบเท่า พร้อมลู่วิวรอยแตกจั่ว)
 2.ผนังอาคารเดิม ผนังระเบียง (ทาสีใหม่ สีม่วง อะคริลิกกึ่งเงา ชนิดทาภายนอกสูตรน้ำ 100% มอก.2321-2564 หรือเทียบเท่า พร้อมลู่วิวรอยแตกจั่ว)

SPEC DOOR/WINDOW ;
 1.งานประตูหน้าต่างอาคาร อลูมิเนียม หรือ เหล็ก เติม (ทาสีใหม่ สีม่วง หรือเทียบเท่า)
 2.งานประตูบาน ทาสีเทาโรงงาน หรือเทียบเท่า
 3.งานราวกันตก งานเหล็ก (ทาสีใหม่ สีขาวเงาหรือเทียบเท่า)

REMARK ;
 1.ให้ผู้รับเหมาตรวจสอบหน้างานอีกครั้ง ทั้งพื้นผิวภายนอกอาคาร
 2.งานเหล็ก เสา เหล็กคัต ราวกันตกและโครงหลังคา ให้ผู้รับเหมาตรวจสอบหน้างานอีกครั้ง ทั้งพื้นผิวภายนอกอาคาร
 3.งานประตูหน้าต่าง เหล็ก และ อลูมิเนียม ให้ผู้รับเหมาตรวจสอบหน้างานอีกครั้ง ทั้งพื้นผิวภายนอกอาคาร
 4.งานทาสีภายนอก ชุดลอก ชีตล้าง ทำความสะอาดผิวปูนเก่า สีผนังเดิม ก่อนทาสีใหม่สีม่วงเก่า 1ทับยา มอก.1123-2555 ทาสีรองพื้นปูนและทาสีจริงทับหน้า 2 รอบ ตามมาตรฐานผู้ผลิต หรือเทียบเท่า
 5.งานทาสีกันซึมหลังคา และพื้นระเบียง ให้ผู้รับเหมาตรวจสอบหน้างานอีกครั้ง ทั้งพื้นผิว ก่อนทาดตามมาตรฐานผู้ผลิต



PROJECT No.

งานปรับปรุงภายในอาคารเดิมพระเกียรติ และทาสีกันซึมหลังคา

LOCATION : 833 ถนน พระราม 1 แขวงวังใหม่ เขตปทุมวัน กรุงเทพฯ

OWNER :

สถาบันเทคโนโลยีปทุมวัน

TITLE :

ARCHITECTS :

CIVIL & STRUCTURAL ENGINEERS :



ผู้ตรวจสอบและลงนามสถาปนิกฝ่ายโครงสร้างอาคาร

MECHANICAL & ELECTRICAL ENGINEERS

ELECTRICAL ENGINEERS :

MECHANICAL ENGINEERS :

SANITARY ENGINEERS :

INTERIOR DESIGNER :

LANDSCAPE DESIGNERS :

CHECKED BY : Checker
 DRAWN : พานรัตน์ ศุภกาญจน์ทรัพย์

No.	DESCRIPTION	DATE

DRAWING TITLE

ผังพื้นที่ 1

1 ผังพื้นที่ 1
 1 : 150

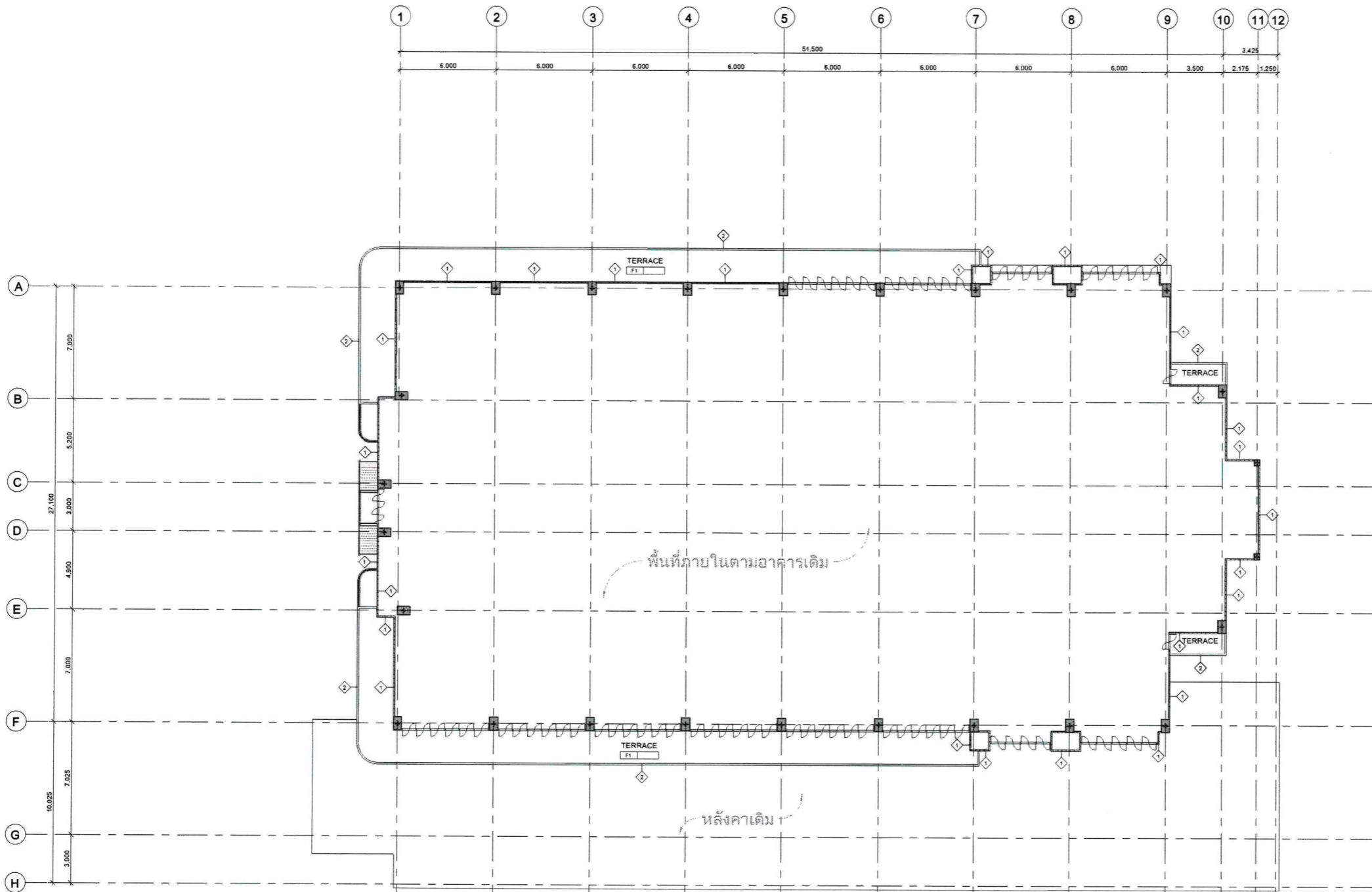
DRAWING No.
A2-01

DATE : 15 มีนาคม 2566 SCALE : AS SHOWN

All drawings are the property of Innovative Design & Architecture Co., Ltd. or Above. No part of this drawing may be used or reproduced without the written permission. All the dimensions are based on figures given. Do not measure by scale.



No.	DESCRIPTION	DATE

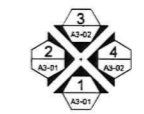


SPEC FLOOR :
 F1. พื้น ค.ส.ล.เดิม หรือ หลังคา ค.ส.ล.เดิม ทำน้ำยากันซึมทิศทาง ระบุในภายหลัง, ห้องขึ้นระเบียง ทาสีใหม่ สีม่วง หรือเขียนเท้า (พร้อมชุดลอก ขัดล้าง ทำความสะอาดผิวปูนเก่า ก่อนทำการมาตรฐานผู้ผลิต)

SPEC WALL :
 1.ผนังอาคารเดิม (ทาสีใหม่ สีม่วง อะคริลิกกึ่งเงา ชนิดทาภายนอกสูตรน้ำ 100% มอก.2321-2564 หรือเขียนเท้า พร้อมชุดลอก ขัดล้าง)
 2.ผนังอาคารเดิม ผนังระเบียง (ทาสีใหม่ สีม่วง อะคริลิกกึ่งเงา ชนิดทาภายนอกสูตรน้ำ 100% มอก.2321-2564 หรือเขียนเท้า พร้อมชุดลอก ขัดล้าง)

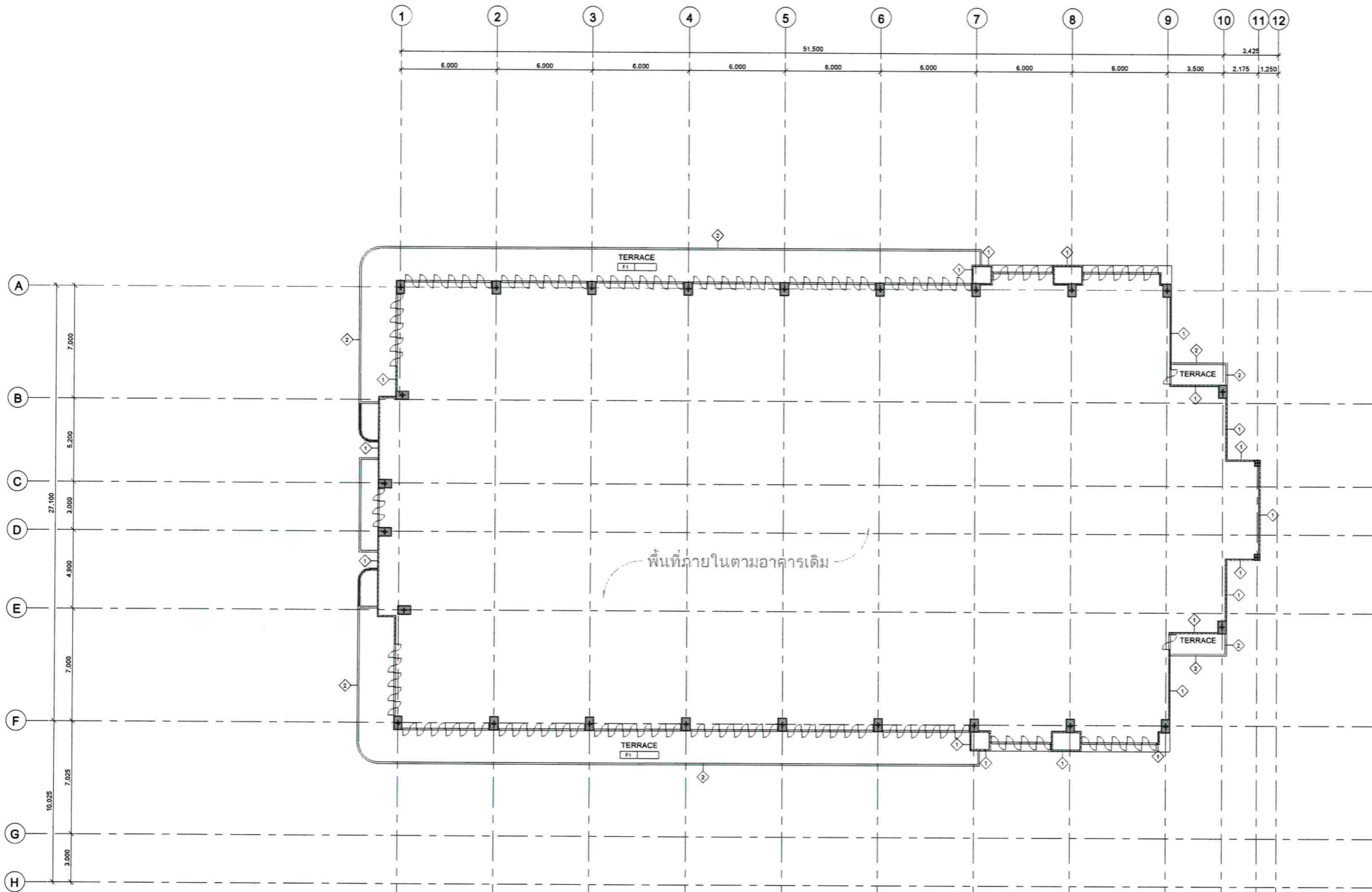
SPEC DOOR/WINDOW :
 1.งานประตู-หน้าต่างอาคาร อลูมิเนียม หรือ เหล็ก เติม (ทาสีใหม่ สีม่วง หรือเขียนเท้า)
 2.งานประตูบาน ฝ้าสีเทาโรงงาน หรือเขียนเท้า
 3.งานราวกันตก งานเหล็ก (ทาสีใหม่ สีขางาช้าง หรือเขียนเท้า)

REMARK :
 1.ให้ผู้รับเหมาตรวจสอบงานอีกทั้งพื้นที่ผิวภายนอกอาคาร
 2.งานเหล็ก เสา เหล็กค้ำ ราวกันตกและโครงสร้างเหล็ก ให้ผู้รับเหมาตรวจสอบงานอีกทั้งพื้นที่ผิวภายนอกอาคาร
 3.งานประตุน้ำค้าง เหล็ก และ อลูมิเนียม ให้ผู้รับเหมาตรวจสอบงานอีกทั้งพื้นที่ผิวภายนอกอาคาร
 4.งานทาสีภายนอก ชุดลอก ขัดล้าง ทำความสะอาดผิวปูนเก่า สีนั่งเดิม ก่อนทำการเขียนเท้า 1 เทียว มอก.1123-2555 ทาสีรองพื้นและทาสีจริงทับหน้า 2 รอบ ตามมาตรฐานผู้ผลิต หรือเขียนเท้า
 5.งานทาสีกันซึมหลังคา และพื้นระเบียง ให้ผู้รับเหมาตรวจสอบงานอีกทั้งพื้นที่ผิว ก่อนทำการมาตรฐานผู้ผลิต



1 ผังพื้นที่ 2
1 : 150

No.	DESCRIPTION	DATE

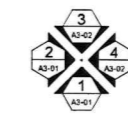


SPEC FLOOR :
 F1. พื้น ค.ส.ล.เดิม หรือ หลังคา ค.ส.ล.เดิม ทาน้ำยากันซึมสีเทา ระบุในภายหลัง, ห้องเก็บระเบียง ทาสีใหม่ สีม่วง หรือเขียวเทา (พร้อมชุดลอก ชิดล้าง ทำความสะอาดผิวปูนเก่า ก่อนทาสีตามมาตรฐานผู้ผลิต)

SPEC WALL :
 1.ผนังอาคารเดิม (ทาสีใหม่ สีม่วง อะคริลิกกึ่งเงา ชนิดทากายนอกสูตรน้ำ 100% มอก.2321-2564 หรือเทียบเท่า พร้อมชุดไม้ระแนงทาสี)
 2.ผนังอาคารเดิม ผนังระเบียง (ทาสีใหม่ สีม่วง อะคริลิกกึ่งเงา ชนิดทากายนอกสูตรน้ำ 100% มอก.2321-2564 หรือเทียบเท่า พร้อมชุดไม้ระแนงทาสี)

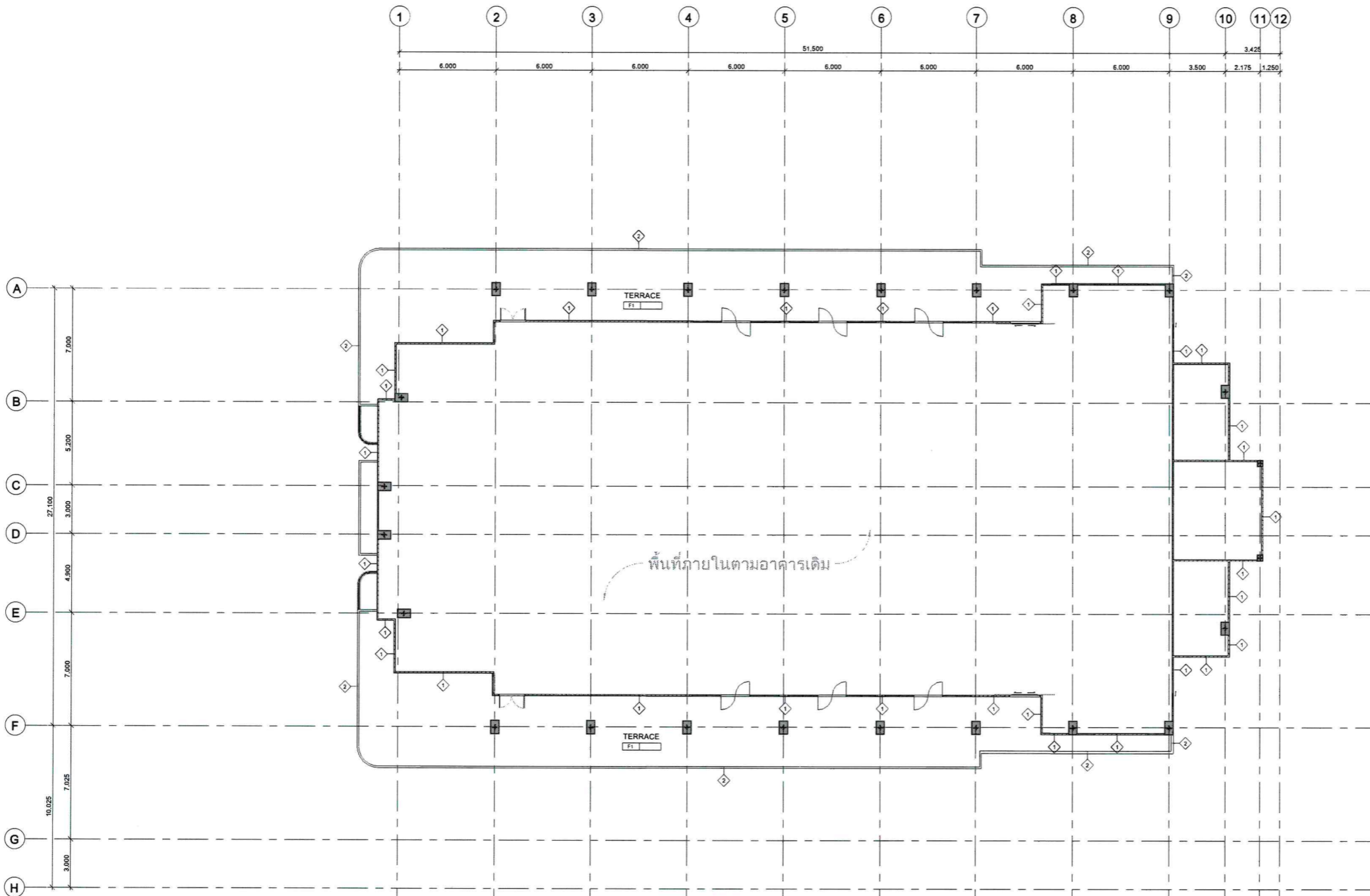
SPEC DOOR/WINDOW :
 1.งานประตู-หน้าต่างอาคาร อลูมิเนียม หรือ เหล็ก เติม (ทาสีใหม่ สีม่วง หรือเขียวเทา)
 2.งานประตูบาน ฝ้าสีเทาโรงงาน หรือเทียบเท่า
 3.งานราวกันตก งานเหล็ก (ทาสีใหม่ สีขาวเงาหรือเขียวเทา)

REMARK :
 1.ไม่ผู้รับเหมาตรวจสอบหน้างานอีกที ทั้งพื้นที่ภายในและภายนอกอาคาร
 2.งานเหล็ก เสา เหล็กค้ำ ราวกันตกและโครงสร้างค้ำ ให้ผู้รับเหมาตรวจสอบหน้างานอีกที ทั้งพื้นที่ภายในและภายนอกอาคาร
 3.งานประตุน้ำต่าง เหล็ก และ อลูมิเนียม ให้ผู้รับเหมาตรวจสอบหน้างานอีกที ทั้งพื้นที่ภายในและภายนอกอาคาร
 4.งานทาสีภายนอก ชุดลอก ชิดล้าง ทำความสะอาดผิวปูนเก่า สีผนังเดิม ก่อนทาสีสีใหม่ปูนเก่า 1เที่ยว มอก.1123-2555 ทาสีรองพื้นปูนและทาสีจริงทับหน้า 2 รอบ ตามมาตรฐานผู้ผลิต หรือเทียบเท่า
 5.งานทาสีกันซึมหลังคา และพื้นระเบียง ให้ผู้รับเหมาตรวจสอบหน้างานอีกที ทั้งพื้นผิว ก่อนทาสีตามมาตรฐานผู้ผลิต



1 ผังพื้นที่ชั้นที่ 3-6
 1 : 150

No.	DESCRIPTION	DATE

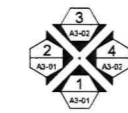


SPEC FLOOR :
F1.พื้น ค.ส.ค.เดิม หรือ หลังคา ค.ส.ค.เดิม ทาฝ้าภายในซีเมนต์ผิว ระบุรุ่นภายหลัง, ท้องพื้นระเบียง ทาสีใหม่ สีม่วง หรือเขียวเทา (พร้อมชุดลอก ขัดล้าง ทำความสะอาดผิวปูนเก่า ก่อนทาคตามมาตรฐานผู้ผลิต.)

SPEC WALL :
1.ผนังอาคารเดิม (ทาสีใหม่ สีม่วง อะคริลิกกึ่งเงา ชนิดทากายมอกสูดสูรน้ำ 100% มอก.2321-2564 หรือเทียบเท่า พร้อมชุดไม้โครงเหล็ก)
2.ผนังอาคารเดิม ผนังระเบียง (ทาสีใหม่ สีม่วง อะคริลิกกึ่งเงา ชนิดทากายมอกสูดสูรน้ำ 100% มอก.2321-2564 หรือเทียบเท่า พร้อมชุดไม้โครงเหล็ก)

SPEC DOOR/WINDOW :
1.งานประตู-หน้าต่างอาคาร อลูมิเนียม หรือ เหล็ก เติม (ทาสีใหม่ สีม่วง หรือเขียวเทา)
2.งานประตูบาน ทาสีเทาโรงงาน หรือเขียวเทา
3.งานราวกันตก งานเหล็ก (ทาสีใหม่ สีขาวเงาหรือเขียวเทา)

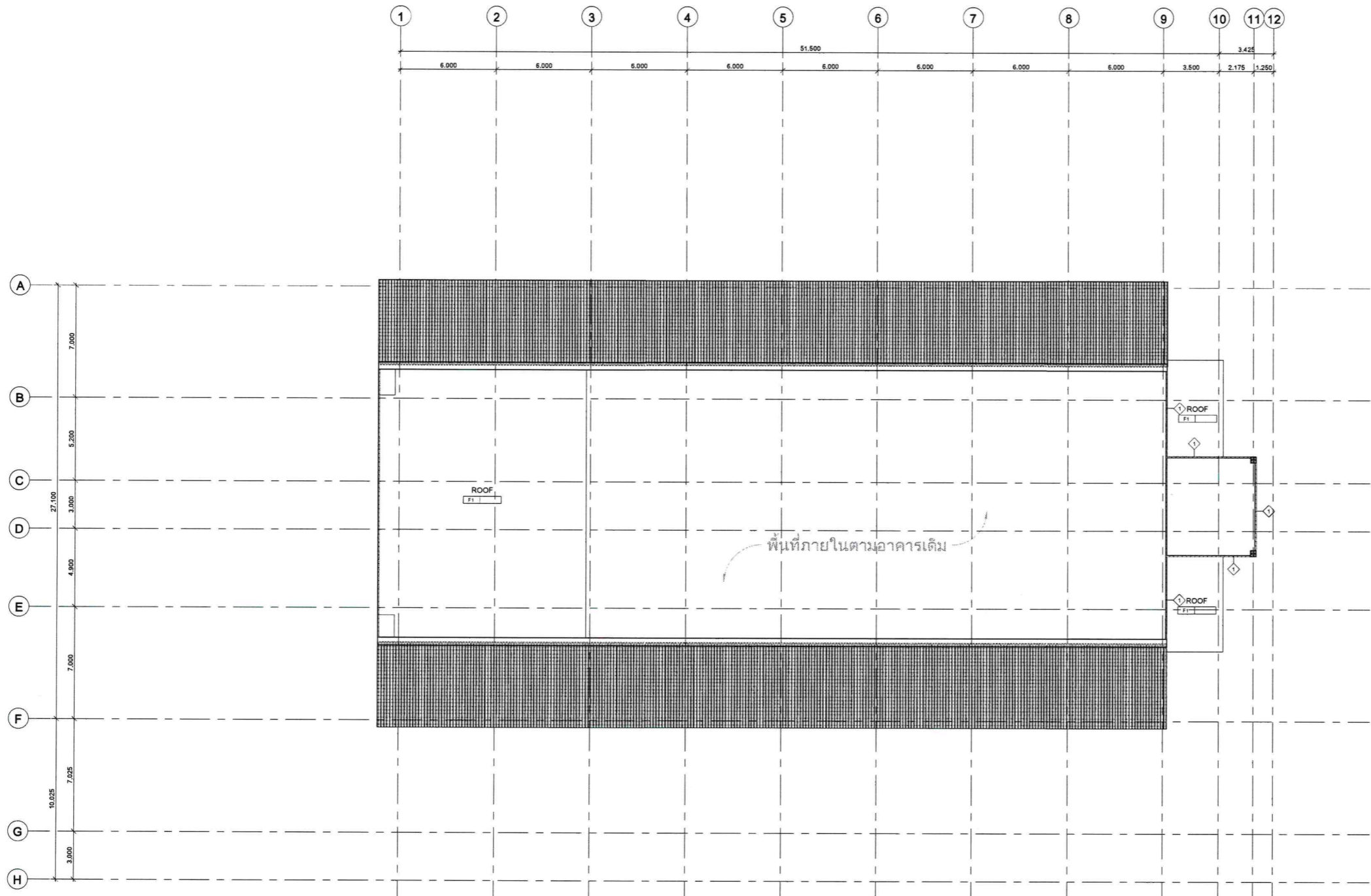
REMARK :
1.ไม่ได้รับหมายตรวจสอนหน้างานอีกที ทั้งพื้นผิวภายนอกและอาคาร
2.งานเหล็ก เสา เหล็กค้ำ ราวกันตกและโครงหลังคา ให้ผู้รับเหมาตรวจสอบหน้างานอีกที ทั้งพื้นผิวภายนอกและอาคาร
3.งานประตูหน้าต่าง เหล็ก และ อลูมิเนียม ให้ผู้รับเหมาตรวจสอบหน้างานอีกที ทั้งพื้นผิวภายนอกและอาคาร
4.งานทาสีภายในชุด ชุดลอก ขัดล้าง ทำความสะอาดผิวปูนเก่า สีผนังเดิม ก่อนทาสีผนังปูนเก่า 1เที่ยว มอก.1123-2555 ทาสีผนังปูนและทาสีผนังหน้า 2 รอบ ตามมาตรฐานผู้ผลิต หรือเทียบเท่า
5.งานทาสีผนังหลังคา และพื้นระเบียง ให้ผู้รับเหมาตรวจสอบหน้างานอีกที ทั้งพื้นผิว ก่อนทาคตามมาตรฐานผู้ผลิต



1 ผังพื้นที่ชั้นที่ 7
1 : 150



No.	DESCRIPTION	DATE



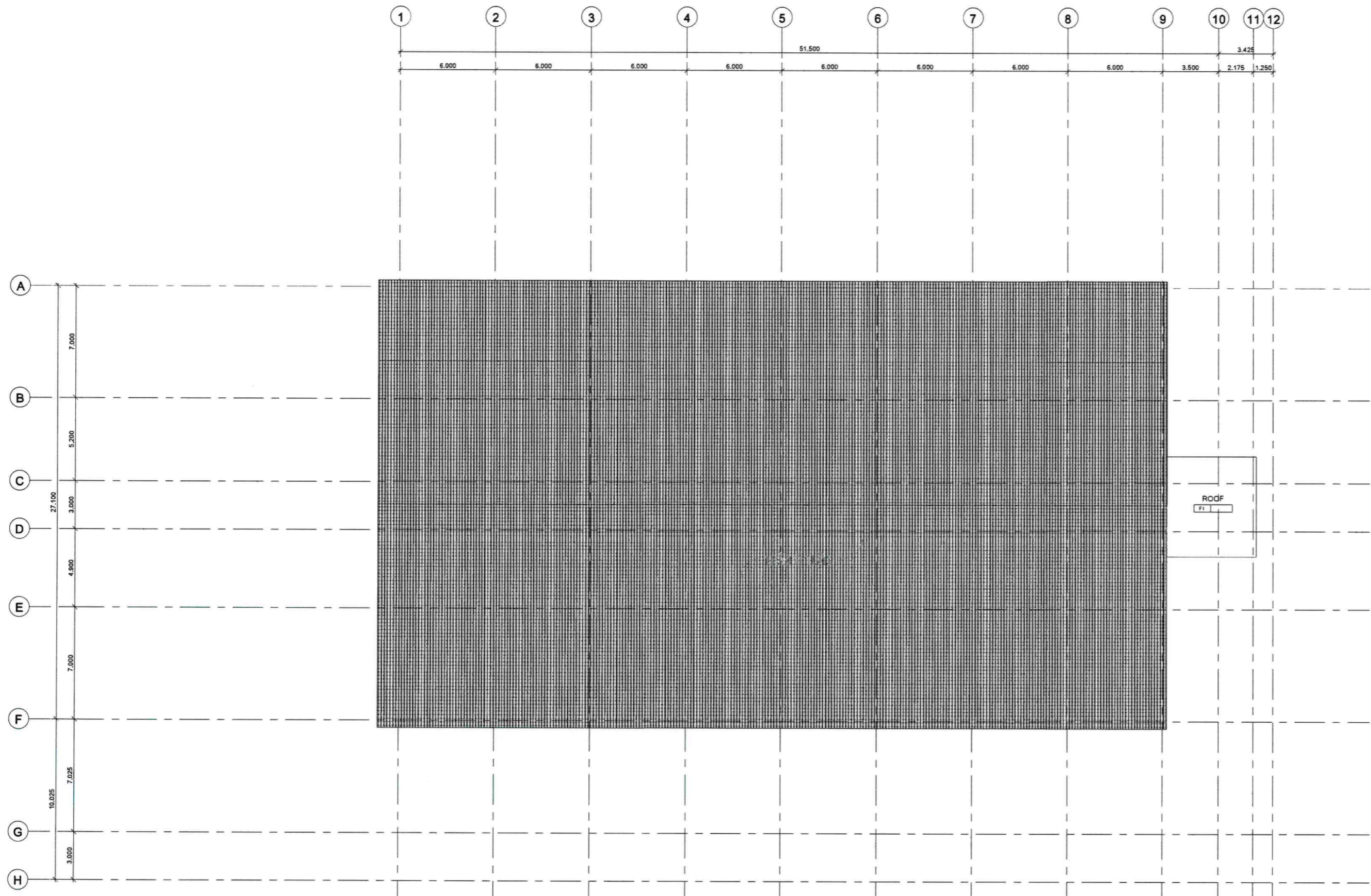
- SPEC FLOOR :**
F1. พื้น ค.ส.ล.เดิม หรือ หลังคา ค.ส.ล.เดิม ทำน้ำยกันซึมสีเทา ระบุรุ่นภายหลัง, ท้องที่ระเบียง ทาสีใหม่ สีม่วง หรือเทียบเท่า (พร้อมขุดลอก ขัดล้าง ทำความสะอาดผิวปูนเก่า ก่อนทาสีตามมาตรฐานผู้ผลิต)
- SPEC WALL :**
1.ผนังอาคารเดิม (ทาสีใหม่ สีม่วง อะคริลิกกึ่งเงา ชนิดทากายนอกสูตรน้ำ 100% มอก.2321-2564 หรือเทียบเท่า พร้อมอุดโป๊วรอยแตกกร้าว)
2.ผนังอาคารเดิม ผนังระเบียง (ทาสีใหม่ สีม่วง อะคริลิกกึ่งเงา ชนิดทากายนอกสูตรน้ำ 100% มอก.2321-2564 หรือเทียบเท่า พร้อมอุดโป๊วรอยแตกกร้าว)
- SPEC DOOR/WINDOW :**
1.งานประตู-หน้าต่างอาคาร อลูมิเนียม หรือ เหล็ก เดิม (ทาสีใหม่ สีม่วง หรือเทียบเท่า)
2.งานประตูบาน ทำสีเทาโรงงาน หรือเทียบเท่า
3.งานราวกันตก งานเหล็ก (ทาสีใหม่ สีขาวเงาหรือเทียบเท่า)
- REMARK :**
1.ให้ผู้รับเหมาตรวจสอบหน้างานอีกครั้ง ทั้งพื้นผิวภายนอกและอาคาร
2.งานเหล็ก เสา เหล็กค้ำ ราวกันตกและโครงสร้างคาน ฟ้าให้ผู้รับเหมาตรวจสอบหน้างานอีกครั้ง ทั้งพื้นผิวภายนอกและ
3.งานประตูหน้าต่าง เหล็ก และ อลูมิเนียม ให้ผู้รับเหมาตรวจสอบหน้างานอีกครั้ง ทั้งพื้นผิวภายนอกและ
4.งานทาสีภายนอก ขุดลอก ขัดล้าง ทำความสะอาดผิวปูนเก่า สีน้องเดิม ก่อนทาสีทั้งพื้นปูนเก่า 1 เทียว มอก.1123-2555 ทาสีรองพื้นปูนและทาสีจริงพื้นปูน 2 รอบ ตามมาตรฐานผู้ผลิต หรือเทียบเท่า
5.งานทำกันชนหลังคา และพื้นระเบียง ให้ผู้รับเหมาตรวจสอบหน้างานอีกครั้ง ทั้งพื้นผิว ก่อนทาสีตามมาตรฐานผู้ผลิต



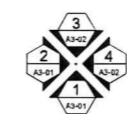
1 ผังพื้นที่ชั้นคานฟ้า
1 : 150



No.	DESCRIPTION	DATE



- SPEC FLOOR :**
F1. พื้น ค.ส.ล.เดิม หรือ หลังคา ค.ส.ล.เดิม ทาหน้าทับกันซึมสีเทา ระบุรุ่นภายหลัง, ท้องที่ระเบียง ทาสีใหม่ สีม่วง หรือเทียบเท่า (พร้อมชุดลอก ขัดล้าง ทำความสะอาดผิวปูนเก่า ก่อนทาสีตามมาตรฐานผู้ผลิต)
- SPEC WALL :**
1.ผนังอาคารเดิม (ทาสีใหม่ สีม่วง อะคริลิกกึ่งเงา ชนิดทากายนอกสูตรน้ำ 100% มอก.2321-2564 หรือเทียบเท่า พร้อมชุดโลโก้รวมแคกรั่ว)
2.ผนังอาคารเดิม ผงโรยระเบียง (ทาสีใหม่ สีม่วง อะคริลิกกึ่งเงา ชนิดทากายนอกสูตรน้ำ 100% มอก.2321-2564 หรือเทียบเท่า พร้อมชุดโลโก้รวมแคกรั่ว)
- SPEC DOOR/WINDOW :**
1.งานประตู-หน้าต่างอาคาร อลูมิเนียม หรือ เหล็ก เติม (ทาสีใหม่ สีม่วง หรือเทียบเท่า)
2.งานประตูบาน ทาสีทาโรงงาน หรือเทียบเท่า
3.งานราวกันตก งานเหล็ก (ทาสีใหม่ สีขาวเงา หรือเทียบเท่า)
- REMARK :**
1.ให้ผู้รับเหมาตรวจสอบหน้างานอีกครั้ง ทั้งพื้นผิวภายนอกและอาคาร
2.งานเหล็ก เสา เหล็กค้ำ ราวกันตกและโครงสร้างค้ำ ให้ผู้รับเหมาตรวจสอบหน้างานอีกครั้ง ทั้งพื้นผิวภายนอกและอาคาร
3.งานประตูหน้าต่าง เหล็ก และ อลูมิเนียม ให้ผู้รับเหมาตรวจสอบหน้างานอีกครั้ง ทั้งพื้นผิวภายนอกและอาคาร
4.งานทาสีภายนอก ชุดลอก ขัดล้าง ทำความสะอาดผิวปูนเก่า สีน้ส้มเดิม ก่อนทาสีตามมาตรฐานผู้ผลิต หรือเทียบเท่า
5.งานทาสีกันซึมหลังคา และที่ระเบียง ให้ผู้รับเหมาตรวจสอบหน้างานอีกครั้ง ทั้งพื้นผิว ก่อนทาสีตามมาตรฐานผู้ผลิต



1 ผังหลังคา
1 : 150

งานปรับปรุงพลาซาด้านอาคารเฉลิมพระเกียรติ
และทาสีชั้นคาถฟ้า

LOCATION : 833 ถนน พระราม 1 แขวงจตุจักร เขตจตุจักร กรุงเทพมหานคร

OWNER :

สถาบันเทคโนโลยีปทุมวัน

TITLE :

ARCHITECTS :

CIVIL & STRUCTURAL ENGINEERS :

ผู้ชำนาญการควบคุมและดำเนินการก่อสร้างโครงการ

MECHANICAL & ELECTRICAL ENGINEERS

ELECTRICAL ENGINEERS :

MECHANICAL ENGINEERS :

SANITARY ENGINEERS :

INTERIOR DESIGNER :

LANDSCAPE DESIGNERS :

CHECKED BY : Checker
DRAWN : พงษ์วัฒน์ สุกคำณีนะพันธ์

Construction

No.	DESCRIPTION	DATE

DRAWING TITLE

รูปด้าน 1,2

DRAWING No.

A3-01

DATE : 15 ธันวาคม 2566 SCALE : AS SHOWN

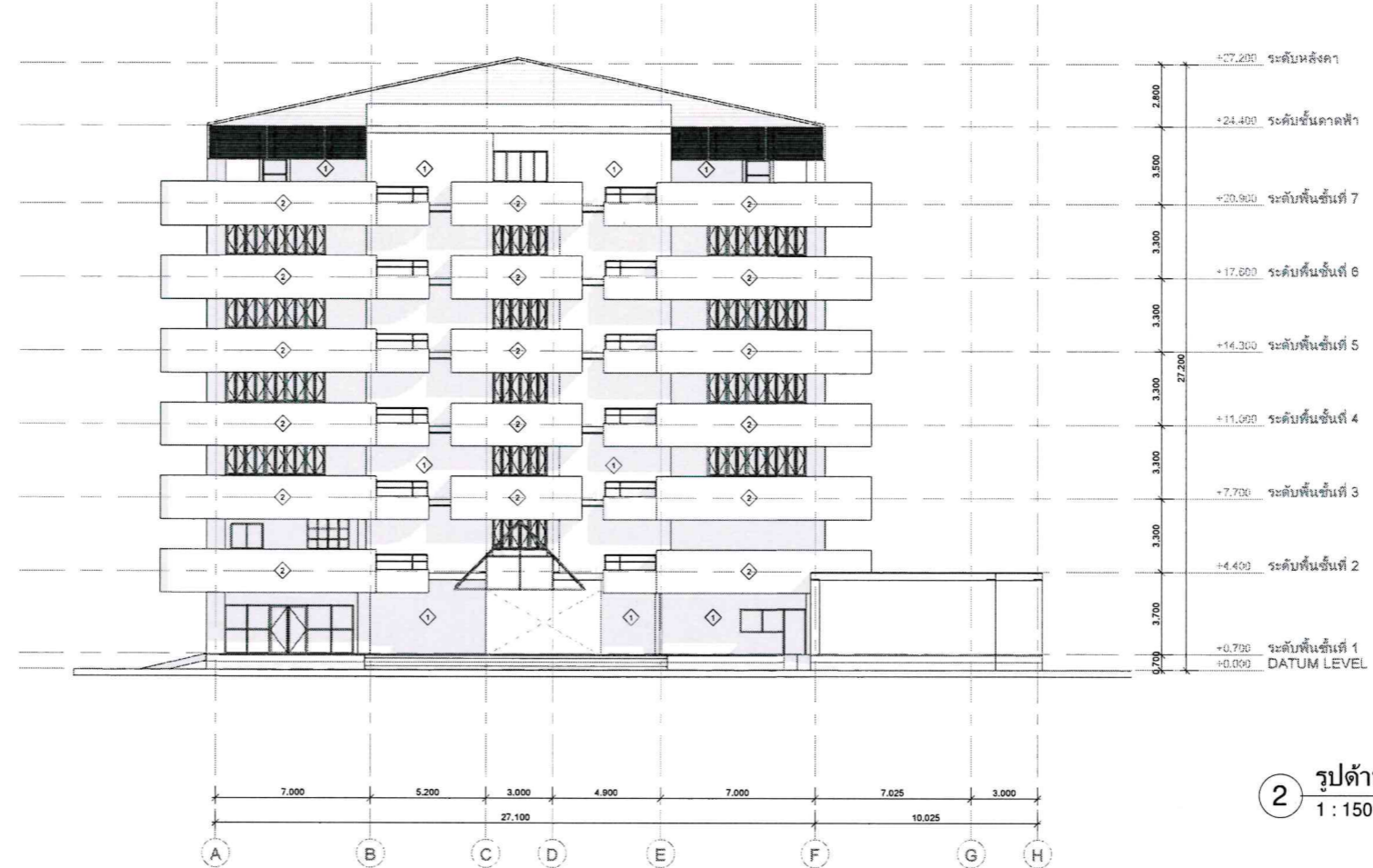
All drawings are the property of Innovative Design & Architecture Co., Ltd. or Above. Marked time and not to be used or reproduced without specific permission. All the dimensions are based on figures given. Do not measure by scale.

SPEC FLOOR :
F1. พื้น ค.ส.ล.เดิม หรือ หลังคา ค.ส.ล.เดิม ทาสีภายในซีเมนต์เทา ระบุปูนภายในหลัง, ท้องพื้นระเบียง ทาสีโพลีเอไมท์ สีม่วง หรือเทียบเท่า (พร้อมซุกออก ขัดล้าง ทำความสะอาดผิวปูนเก่า ก่อนทาสีตามมาตรฐานผู้ผลิต)

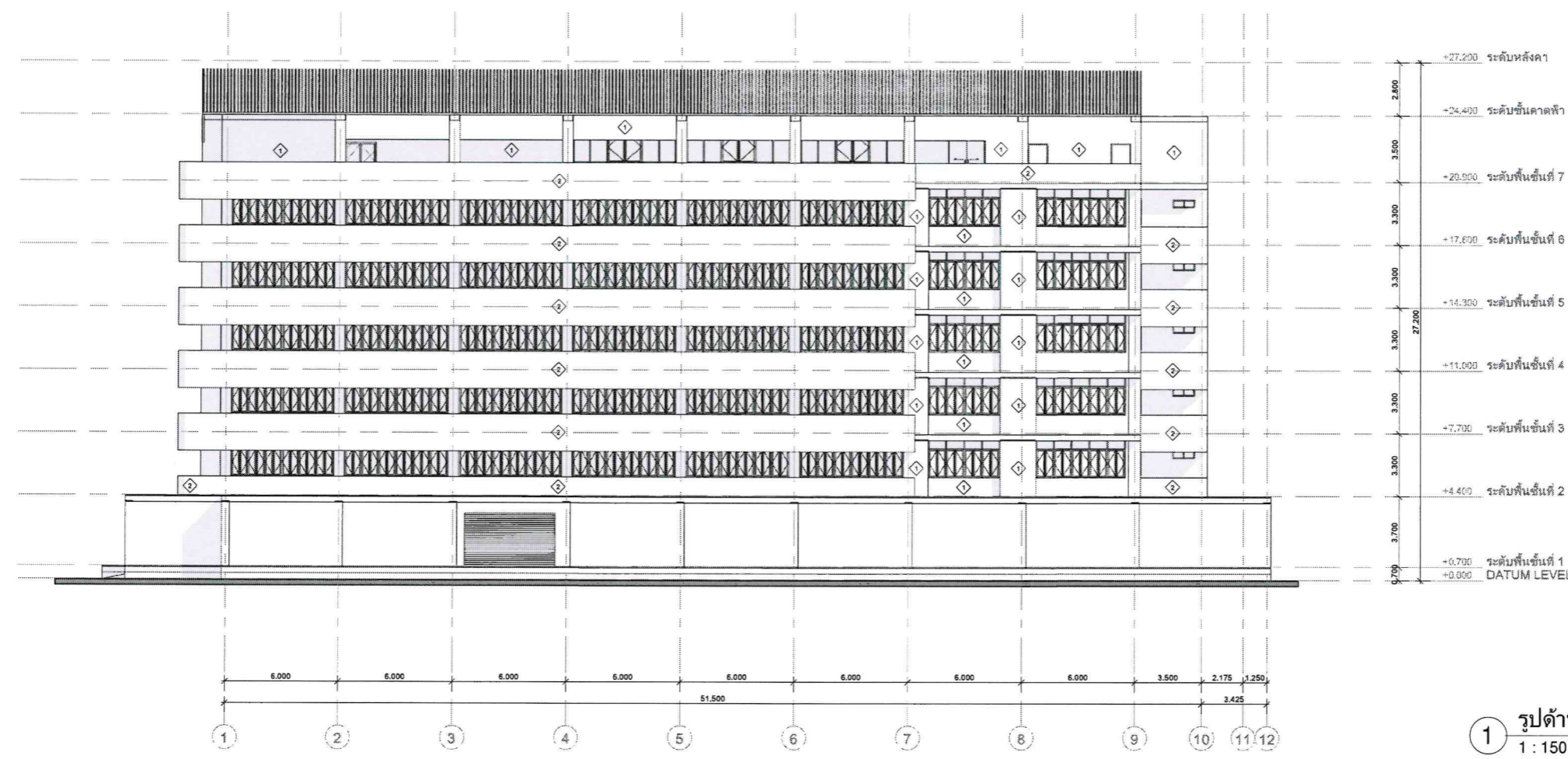
SPEC WALL :
1.ผนังอาคารเดิม (ทาสีใหม่ สีม่วง อะคริลิกสีเงา ชนิดทาภายนอกสูตรน้ำ 100% มอก.2321-2564 หรือเทียบเท่า พร้อมชุดโบริวตอนแคร์ราว)
2.ผนังอาคารเดิม ผนังระเบียง (ทาสีใหม่ สีม่วง อะคริลิกสีเงา ชนิดทาภายนอกสูตรน้ำ 100% มอก.2321-2564 หรือเทียบเท่า พร้อมชุดโบริวตอนแคร์ราว)

SPEC DOOR/WINDOW :
1.งานประตู-หน้าต่างอาคาร อลูมิเนียม หรือ เหล็ก เติม (ทาสีใหม่ สีม่วง หรือเทียบเท่า)
2.งานประตูไม้บาน ทำสีทาสีโรงงาน หรือเทียบเท่า
3.งานราวกันตก งานเหล็ก (ทาสีใหม่ สีขาวเงาหรือเทียบเท่า)

REMARK :
1.ให้ผู้รับเหมาตรวจสอบหน้างานอีกที ทั้งพื้นผิวภายนอกอาคาร
2.งานเหล็ก เสา เหล็กค้ำ ราวกันตกและโครงหลังคา ให้ผู้รับเหมาตรวจสอบหน้างานอีกที ทั้งพื้นผิวภายนอกอาคาร
3.งานประตูหน้าต่าง เหล็ก และ อลูมิเนียม ให้ผู้รับเหมาตรวจสอบหน้างานอีกที ทั้งพื้นผิวภายนอกอาคาร
4.งานทาสีภายนอก ซุกออก ขัดล้าง ทำความสะอาดผิวปูนเก่า สีนี้เดิม ก่อนทาสีตามมาตรฐานผู้ผลิต หรือเทียบเท่า ทาสีรองพื้นและทาสีจริงทับหน้า 2 รอบ ตามมาตรฐานผู้ผลิต หรือเทียบเท่า
5.งานทาสีชั้นหลังคา และพื้นระเบียง ให้ผู้รับเหมาตรวจสอบหน้างานอีกที ทั้งพื้นผิว ก่อนทาสีตามมาตรฐานผู้ผลิต



รูปด้าน 2
1 : 150



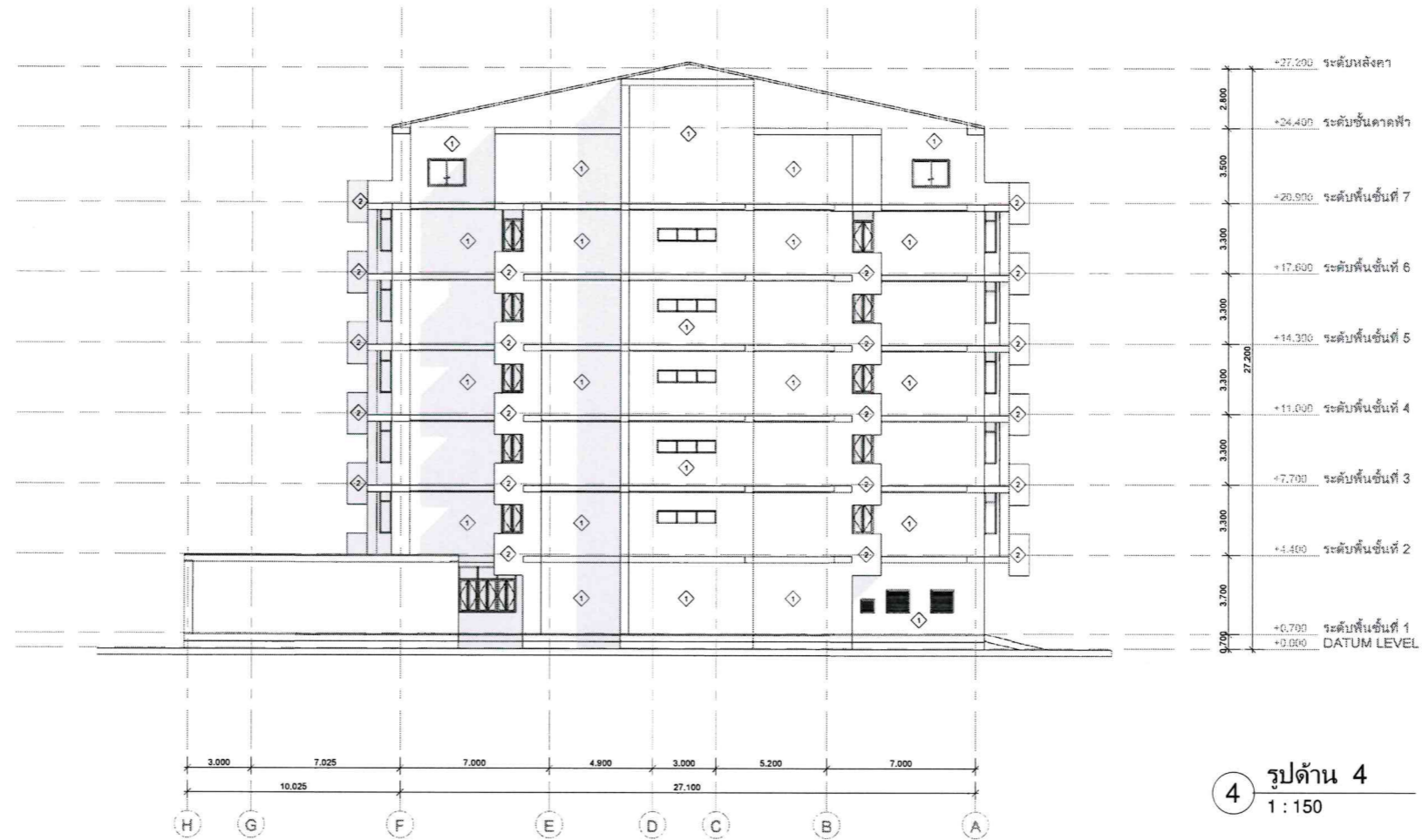
รูปด้าน 1
1 : 150

SPEC FLOOR :
 F1.พื้น ค.ส.ล.เต็ม หรือ หักค่า ค.ส.ล.เต็ม ทาน้ำกับซึมติหา ระบุในภายหลัง, ห้องที่ระเบียง ทาสีใหม่ สีวง หรือเทียบเท่า (พร้อมขุดลอก ซัดล้าง ทำความสะอาดผิวปูนเก่า ก่อนทาคามมาตรฐานผู้ผลิต)

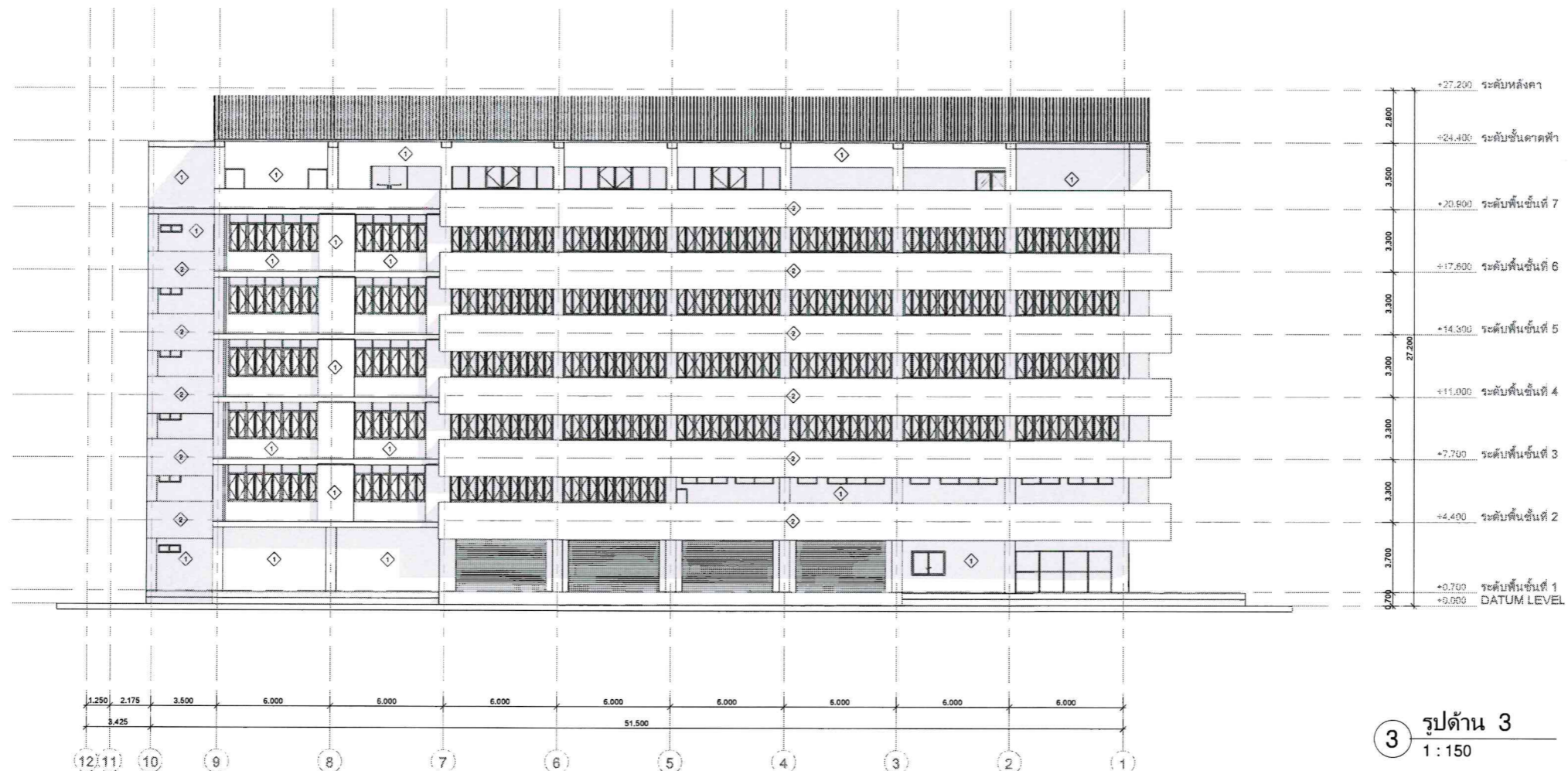
SPEC WALL :
 1.ผนังอาคารเดิม (ทาสีใหม่ สีวง อะคริลิกเงา ชนิดทาภายนอกสูตรน้ำ 100% มอก.2321-2564 หรือเทียบเท่า พร้อมอุดโพรงแตกร้าว)
 2.ผนังอาคารเดิม ผนังระเบียง (ทาสีใหม่ สีวง อะคริลิกเงา ชนิดทาภายนอกสูตรน้ำ 100% มอก.2321-2564 หรือเทียบเท่า พร้อมอุดโพรงแตกร้าว)

SPEC DOOR/WINDOW :
 1.งานประตู-หน้าต่างอาคาร อลูมิเนียม หรือ เหล็ก เติม (ทาสีใหม่ สีวง หรือเทียบเท่า)
 2.งานประตูบาน ทำเล้าโรงงาน หรือเทียบเท่า
 3.งานราวกันตก งานเหล็ก (ทาสีใหม่ สีวงเงาขาว หรือเทียบเท่า)

REMARK :
 1.ให้ผู้รับเหมารตรวจสอบหน้างานอีกครั้ง ทั้งพื้นผิวภายนอกและระเบียงอาคาร
 2.งานเหล็ก เสา เหล็กค้ำ ราวกันตกและ โครงหลังคา ให้ผู้รับเหมารตรวจสอบหน้างานอีกครั้ง ทั้งพื้นผิวภายนอกและระเบียง
 3.งานประตุนำต่าง เหล็ก และ อลูมิเนียม ให้ผู้รับเหมารตรวจสอบหน้างานอีกครั้ง ทั้งพื้นผิวภายนอกและระเบียง
 4.งานทาสีภายนอก ขุดลอก ซัดล้าง ทำความสะอาดผิวปูนเก่า สีผนังเดิม ก่อนทาสีใหม่สีวงเงา 1 เท่า มอก.1123-2555 ทาสีรองพื้นและทาสีจริงทับหน้า 2 รอบ ตามมาตรฐานผู้ผลิต หรือเทียบเท่า
 5.งานทาสีผนังหลังคา และพื้นระเบียง ให้ผู้รับเหมารตรวจสอบหน้างานอีกครั้ง ทั้งพื้นผิว ก่อนทาคามมาตรฐานผู้ผลิต



รูปด้าน 4
 1 : 150



รูปด้าน 3
 1 : 150

PROJECT No.

งานปรับปรุงทาสีภายนอกอาคารเดิมพร้อมประติและทาสีผนังหลังคา

LOCATION : 633 ถนน พระราม1 แขวงจตุจักร เขตจตุจักร กรุงเทพฯ

OWNER :

สถาบันเทคโนโลยีปทุมวัน

TITLE :

ARCHITECTS :



ผู้ควบคุมงานออกแบบและคำนวณโครงสร้างอาคาร

MECHANICAL & ELECTRICAL ENGINEERS

ELECTRICAL ENGINEERS :

MECHANICAL ENGINEERS :

SANITARY ENGINEERS :

INTERIOR DESIGNER :

LANDSCAPE DESIGNERS :

CHECKED BY : Checker
 DRAWN : พานรัตน์ สุกคำเดชะทรัพย์

Construction		
No.	DESCRIPTION	DATE

DRAWING TITLE

รูปด้าน 3, 4

DRAWING No.

A3-02

DATE : 15 มีนาคม 2566 SCALE : AS SHOWN

All drawings are the property of Innovative Design & Architecture Co., Ltd. or Above. No drawings are to be used or reproduced without specific permission. All the dimensions are based on figures given. Do not measure by scale.

SPEC FLOOR :
 F1. พื้น ค.ส.ล.เดิม หรือ หลังคา ค.ส.ล.เดิม ทาน้ำยากันซึมสีเทา ระบุชั้นภายในหลัง, ห้องพื้นระเบียง ทาสีใหม่ สีม่วง หรือเทียบเท่า (พร้อมขุดลอก ขัดล้าง ทำความสะอาดผิวปูนเก่า ก่อนทาสีตามมาตรฐานผู้ผลิต)

SPEC WALL :
 1.ผนังอาคารเดิม (ทาสีใหม่ สีม่วง อะคริลิกกึ่งเงา ชนิดทากายนอกสูตรน้ำ 100% มอก.2321-2564 หรือเทียบเท่า พร้อมอุดบัวรวมเอกรั่ว)
 2.ผนังอาคารเดิม ผนังระเบียง (ทาสีใหม่ สีม่วง อะคริลิกกึ่งเงา ชนิดทากายนอกสูตรน้ำ 100% มอก.2321-2564 หรือเทียบเท่า พร้อมอุดบัวรวมเอกรั่ว)

SPEC DOOR/WINDOW :
 1.งานประตู-หน้าต่างอาคาร อลูมิเนียม หรือ เหล็ก เติม (ทาสีใหม่ สีม่วง หรือเทียบเท่า)
 2.งานประตูวงวน ทาสีเทาโรงงาน หรือเทียบเท่า
 3.งานราวกันตก งานเหล็ก (ทาสีใหม่ สีขาวเงาขี้ผึ้ง หรือเทียบเท่า)

REMARK :
 1.ให้ผู้รับเหมาตรวจสอบหน้างานอีกครั้ง ทั้งพื้นผิวภายนอกและอาคาร
 2.งานเหล็ก เสา เหล็กค้ำ ราวกันตกและโครงสร้างอื่น ให้ผู้รับเหมาตรวจสอบหน้างานอีกครั้ง ทั้งพื้นผิวภายนอกและอาคาร
 3.งานประตูหน้าต่าง เหล็ก และ อลูมิเนียม ให้ผู้รับเหมาตรวจสอบหน้างานอีกครั้ง ทั้งพื้นผิวภายนอกและอาคาร
 4.งานทาสีภายนอก ขุดลอก ขัดล้าง ทำความสะอาดผิวปูนเก่า สีค.ส.ล.เดิม ก่อนทาสีตามมาตรฐานผู้ผลิต หรือเทียบเท่า
 5.งานทาสีกันซึมหลังคา และพื้นระเบียง ให้ผู้รับเหมาตรวจสอบหน้างานอีกครั้ง ทั้งพื้นผิว ก่อนทาสีตามมาตรฐานผู้ผลิต

PROJECT No. _____

งานปรับปรุงสภาพภายนอกอาคารเดิมพระเกียรติ และทาสีกันซึมคาน้ำฟ้า

LOCATION : 833 ถนน พระราม ๖ แขวงวังใหม่ เขตปทุมวัน กรุงเทพมหานคร

OWNER :

สถาบันเทคโนโลยีปทุมวัน

TITLE :

ARCHITECTS :



ผู้ทรงคุณวุฒิภายนอกและสมาชิกสภาวิศวกรวิชาชีพวิศวกรรม

MECHANICAL & ELECTRICAL ENGINEERS

ELECTRICAL ENGINEERS :

MECHANICAL ENGINEERS :

SANITARY ENGINEERS :

INTERIOR DESIGNER :

LANDSCAPE DESIGNERS :

CHECKED BY : Checker
 DRAWN : พงษ์พันธ์ สุกุลกำเนิดทรัพย์

Construction		
No.	DESCRIPTION	DATE

DRAWING TITLE

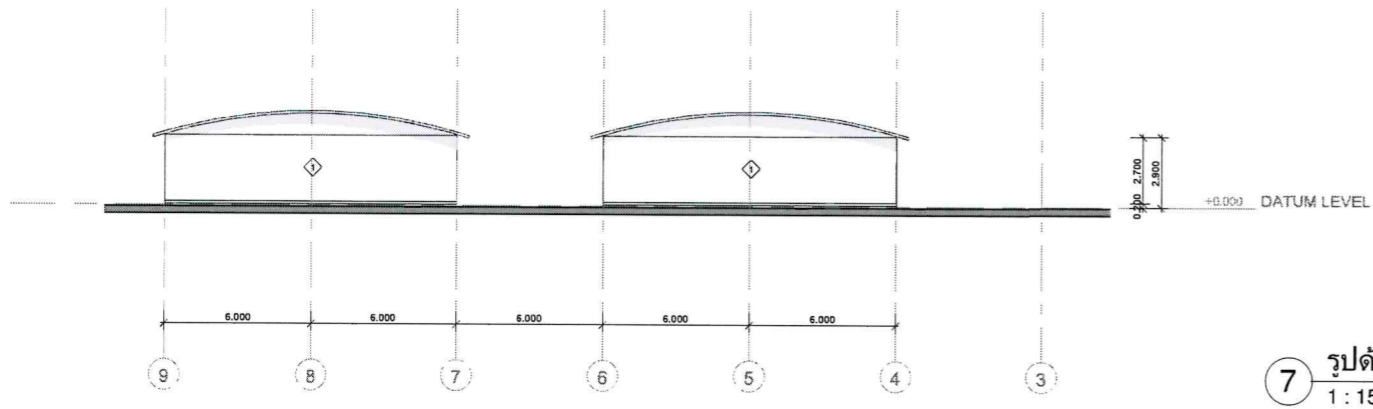
รูปด้าน 5-8

DRAWING No.

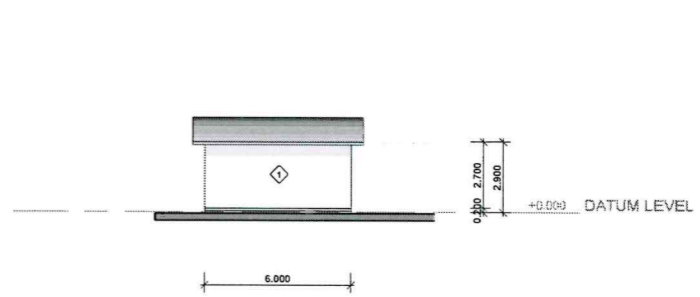
A3-03

DATE : 15 มีนาคม 2566 SCALE : AS SHOWN

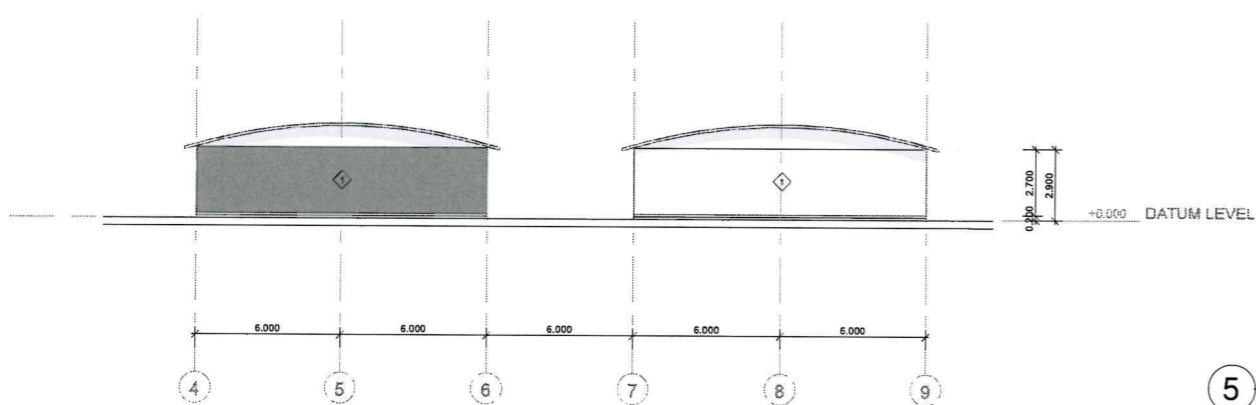
All drawings are the property of Innovation Design & Architecture Co., Ltd. or Above. Maintained firm and not to be used or reproduced without specific permission. All the dimensions are based on figures given. Do not measure by scale.



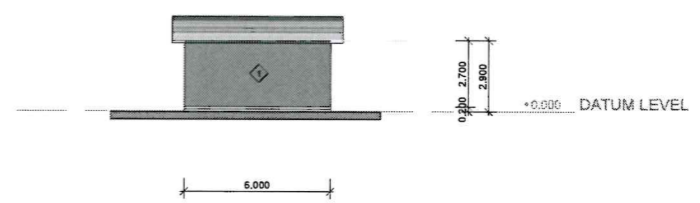
7 รูปด้าน 7
1 : 150



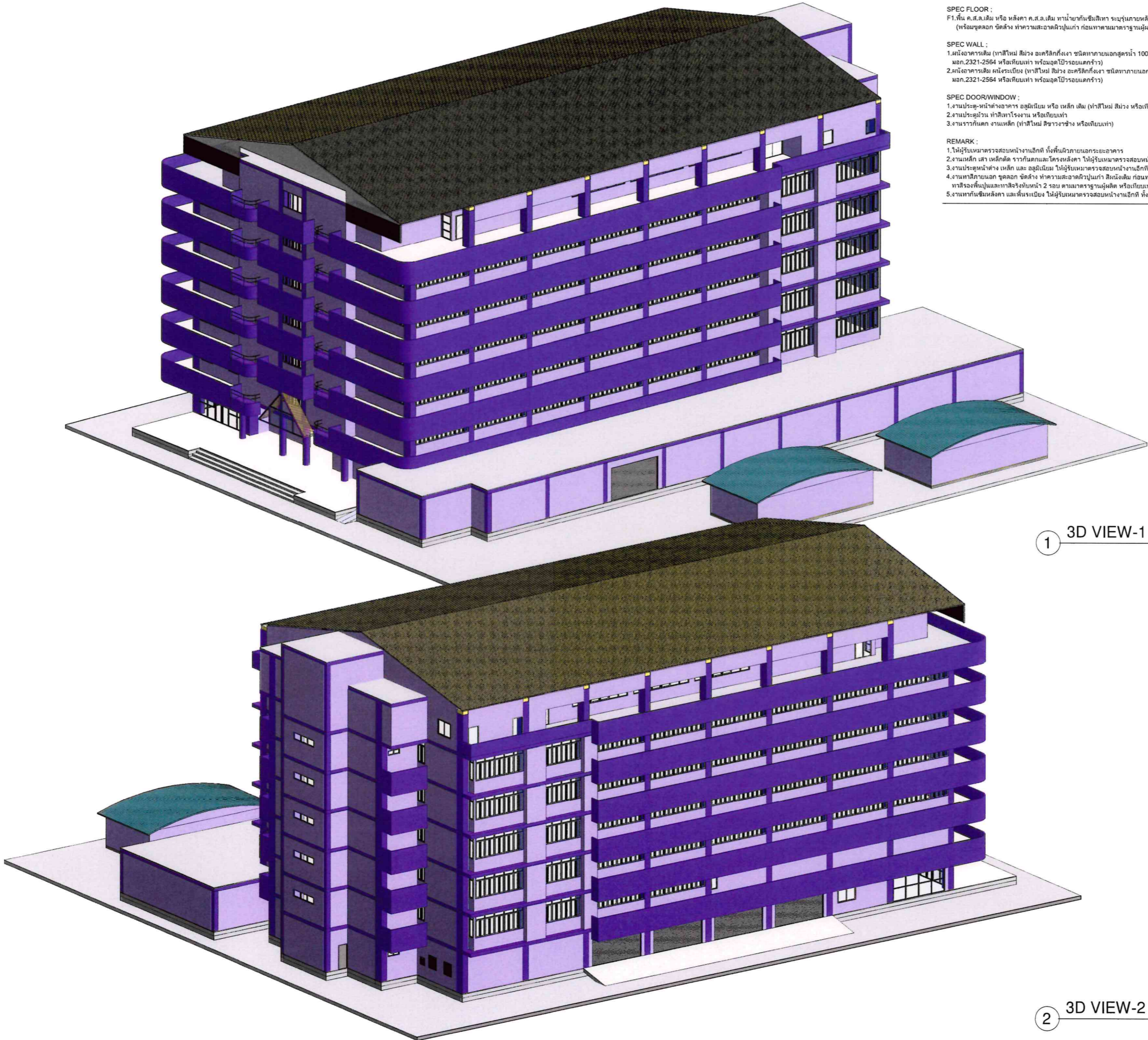
8 รูปด้าน 8
1 : 150



5 รูปด้าน 5
1 : 150



6 รูปด้าน 6
1 : 150



SPEC FLOOR :
 F1.พื้น ค.ส.ล.เสริม หรือ หลังคา ค.ส.ล.เสริม ทำน้ำหนักกันซึมลิहा ระบุรุ่นภายหลัง, ก่อตั้งระเบียบ ทาสีใหม่ สีม่วง หรือเทียบเท่า (พร้อมชุดลอก ขัดล้าง ทำความสะอาดผิวปูนเก่า ก่อนหาตามมาตรฐานผู้ผลิต)

SPEC WALL :
 1.ผาโครงสร้างเสริม (ทาสีใหม่ สีม่วง อะคริลิกสีเงา ชนิดทาภายนอกสูตรน้ำ 100% มอก.2321-2564 หรือเทียบเท่า พร้อมอุปกรณ์จั่ว)
 2.ผาโครงสร้างเสริม (ทาสีใหม่ สีม่วง อะคริลิกสีเงา ชนิดทาภายนอกสูตรน้ำ 100% มอก.2321-2564 หรือเทียบเท่า พร้อมอุปกรณ์จั่ว)

SPEC DOOR/WINDOW :
 1.งานประตู-หน้าต่างอาคาร อลูมิเนียม หรือ เหล็ก เติม (ทาสีใหม่ สีม่วง หรือเทียบเท่า)
 2.งานประตูบาน ทำลิทาโรงงาน หรือเทียบเท่า
 3.งานราวกันตก งานเหล็ก (ทาสีใหม่ สีขาวเงาหรือเทียบเท่า)

REMARK :
 1.ไม่ผู้รับเหมารตรวจสอบหน้างานอีกที ทั้งพื้นผิวภายนอกและระบะอาคาร
 2.งานเหล็ก เสา เหล็กค้ำ ราวกันตกและโครงสร้างเหล็ก ไม่ผู้รับเหมารตรวจสอบหน้างานอีกที ทั้งพื้นผิวภายนอกและระบะ
 3.งานประตูหน้าต่าง เหล็ก และ อลูมิเนียม ไม่ผู้รับเหมารตรวจสอบหน้างานอีกที ทั้งพื้นผิวภายนอกและระบะ
 4.งานทาสีภายนอก ชุดลอก ขัดล้าง ทำความสะอาดผิวปูนเก่า สิ้นเงาเดิม ก่อนหาของพื้นปูนเก่า 1.เทียบ มอก.1123-2555 ทาสีรองพื้นปูนและทาสีสีม่วงหน้า 2 ชั้น ตามมาตรฐานผู้ผลิต หรือเทียบเท่า
 5.งานทาสีกันซึมหลังคา และที่ระเบียบ ไม่ผู้รับเหมารตรวจสอบหน้างานอีกที ทั้งพื้นผิว ก่อนหาตามมาตรฐานผู้ผลิต

1 3D VIEW-1

2 3D VIEW-2

PROJECT No. _____

งานปรับปรุงทาสีภายนอกอาคารเดิมพระเกียรติ และทาสีกันซึมคานค้ำ

LOCATION : 833 ถนน พระราม 1 แขวงวังใหม่ เขตปทุมวัน กรุงเทพฯ

OWNER :

สถาบันเทคโนโลยีปทุมวัน

TITLE :

ARCHITECTS :

CIVIL & STRUCTURAL ENGINEERS :



ผู้ตรวจสอบงานและออกแบบโครงสร้างอาคาร

MECHANICAL & ELECTRICAL ENGINEERS

ELCTRICAL ENGINEERS :

MECHANICAL ENGINEERS :

SANITARY ENGINEERS :

INTERIOR DESIGNER :

LANDSCAPE DESIGNERS :

CHECKED BY : Checker
 DRAWN : พายุวัฒน์ สุกท่าแร่เกียรติ

Construction

No.	DESCRIPTION	DATE

DRAWING TITLE

3D VIEW

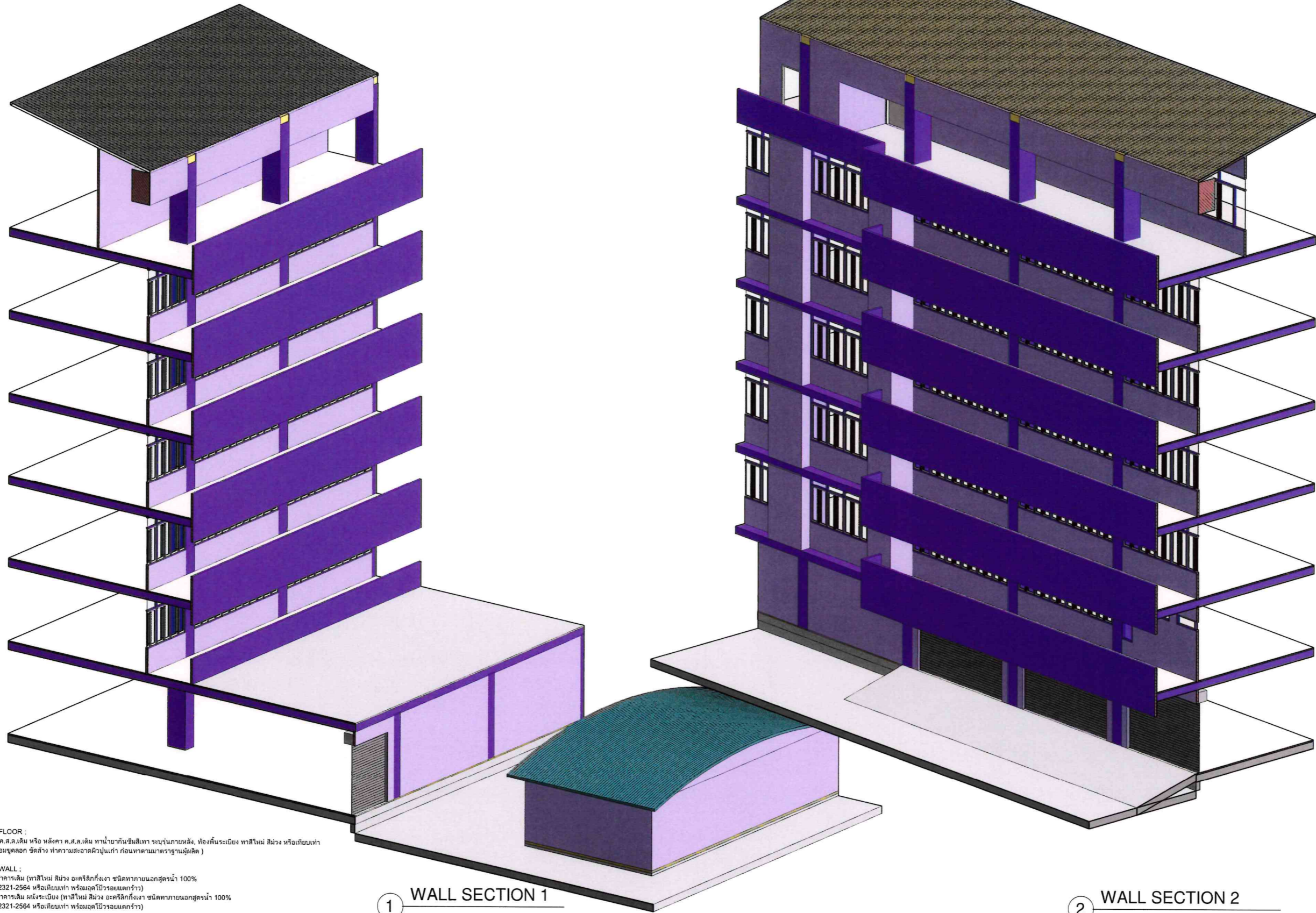
DRAWING No. **A4-01**

DATE : 15 มีนาคม 2566 SCALE : AS SHOWN

All drawings are the property of Innovation Design & Architecture Co., Ltd. or shall be returned to And not to be used or reproduced without explicit permission. All the dimensions are based on figures given. Do not measure by scale.



No.	DESCRIPTION	DATE



1 WALL SECTION 1

2 WALL SECTION 2

SPEC FLOOR :
F1. พื้น ค.ส.ล.เสริม หรือ หลังคา ค.ส.ล.เดิม ทาไม้ยากันซึมสีเทา ระบุในภายหลัง, ห้องพื้นระเบียง ทาสีใหม่ สีม่วง หรือเทียบเท่า
(พร้อมรูชดเชย ข้อล้าง ทำความสะอาดผิวปูนเก่า ก่อนทาสีตามมาตรฐานผู้ผลิต)

SPEC WALL :
1.ผนังอาคารเดิม (ทาสีใหม่ สีม่วง อะคริลิกกึ่งเงา ชนิดทาภายนอกสูตรน้ำ 100%
มอก.2321-2564 หรือเทียบเท่า พร้อมลูตปีว๊วรองเคลือบ)
2.ผนังอาคารเดิม ผนังระเบียง (ทาสีใหม่ สีม่วง อะคริลิกกึ่งเงา ชนิดทาภายนอกสูตรน้ำ 100%
มอก.2321-2564 หรือเทียบเท่า พร้อมลูตปีว๊วรองเคลือบ)

SPEC DOOR/WINDOW :
1.งานประตู-หน้าต่างอาคาร อลูมิเนียม หรือ เหล็ก เติม (ทาสีใหม่ สีม่วง หรือเทียบเท่า)
2.งานประตูบาน ทำสีเทาโรงงาน หรือเทียบเท่า
3.งานราวกันตก งานเหล็ก (ทาสีใหม่ สีขาวเงาหรือเทียบเท่า)

REMARK :
1.ให้ผู้รับเหมาตรวจสอบหน้างานอีกครั้ง ที่เห็นผิวภายนอกอาคาร
2.งานเหล็ก เสา เหล็กค้ำ ราวกันตกและโครงเหล็กค้ำ ให้ผู้รับเหมาตรวจสอบหน้างานอีกครั้ง ที่เห็นผิวภายนอกอาคาร
3.งานประตูหน้าต่าง เหล็ก และ อลูมิเนียม ให้ผู้รับเหมาตรวจสอบหน้างานอีกครั้ง ที่เห็นผิวภายนอกอาคาร
4.งานทาผิวภายนอก ขูดลอก ข้อล้าง ทำความสะอาดผิวปูนเก่า สีผนังเดิม ก่อนทาสีตามมาตรฐานผู้ผลิต
ทาสีรองพื้นปูนและทาสีผนังหน้า 2 รอบ ตามมาตรฐานผู้ผลิต หรือเทียบเท่า
5.งานทาสีกันซึมหลังคา และพื้นระเบียง ให้ผู้รับเหมาตรวจสอบหน้างานอีกครั้ง ที่เห็นผิว ก่อนทาสีตามมาตรฐานผู้ผลิต